

国内の人材市場動向数値（建設業界編） 建設業界の転職支援と人材育成のヒューマンタッチ 12月まとめ

ヒューマンホールディングス株式会社の事業子会社で、人材紹介事業を行うヒューマンタッチ株式会社（本社：東京都新宿区、代表取締役：高本和幸、以下「ヒューマンタッチ」）が運営するヒューマンタッチ総研は、最新の人材市場に関する公的データをまとめた『ヒューマンタッチ総研～Monthly Report 2020年12月』を発表しました。建設業に特化した人材関連の様々な情報、最新の雇用関連データもまとめています。

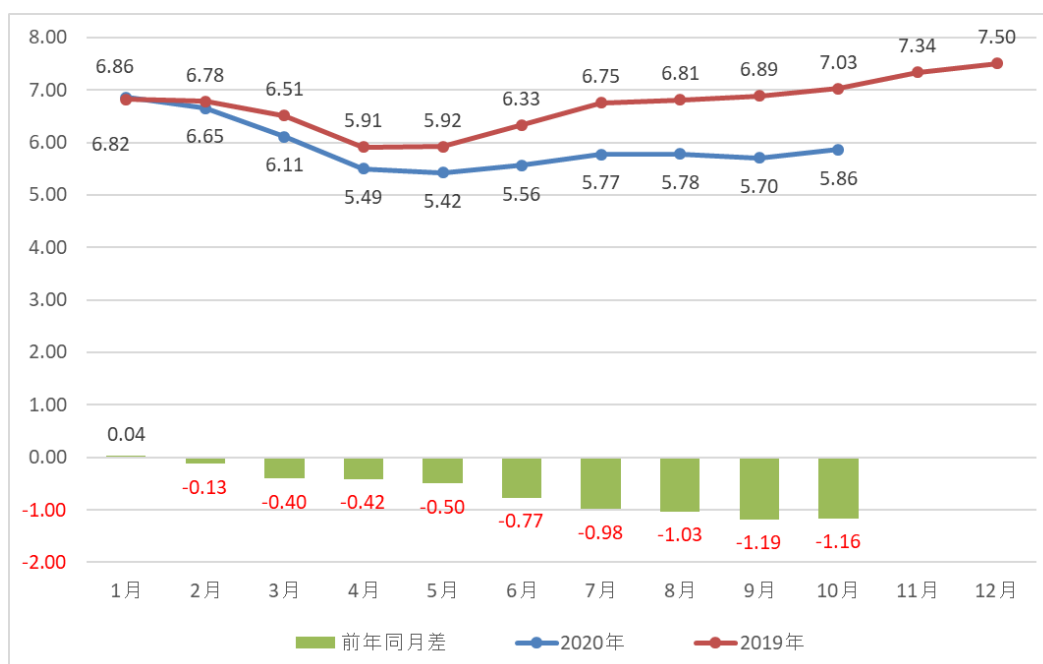
今月のトピックス

今月は、データが公表されている2020年の1月から10月の建設技術者の需給動向についてまとめて1年間を振り返ります。

■2月以降9カ月間連続で建設技術者の有効求人倍率は前年同月を下回る

建設技術者（建築・土木・測量技術者）の有効求人倍率は、2020年2月以降9カ月連続で前年同月を下回っており、建設技術者の需給は徐々に緩和されてきています（図表①）。20年1月の有効求人倍率は、6.86倍で前年同月を僅かに上回っていましたが、2月には前年同月を0.13ポイント下回って6.65倍となりました。その後、新型コロナウイルス感染症が一気に拡大し、4月7日に政府から緊急事態宣言が発出されたこともあり有効求人倍率は低下傾向が続き、9月には前年同月を1.19ポイント下回る5.70倍になりました。

【図表①】建設技術者の有効求人倍率の対前年比較



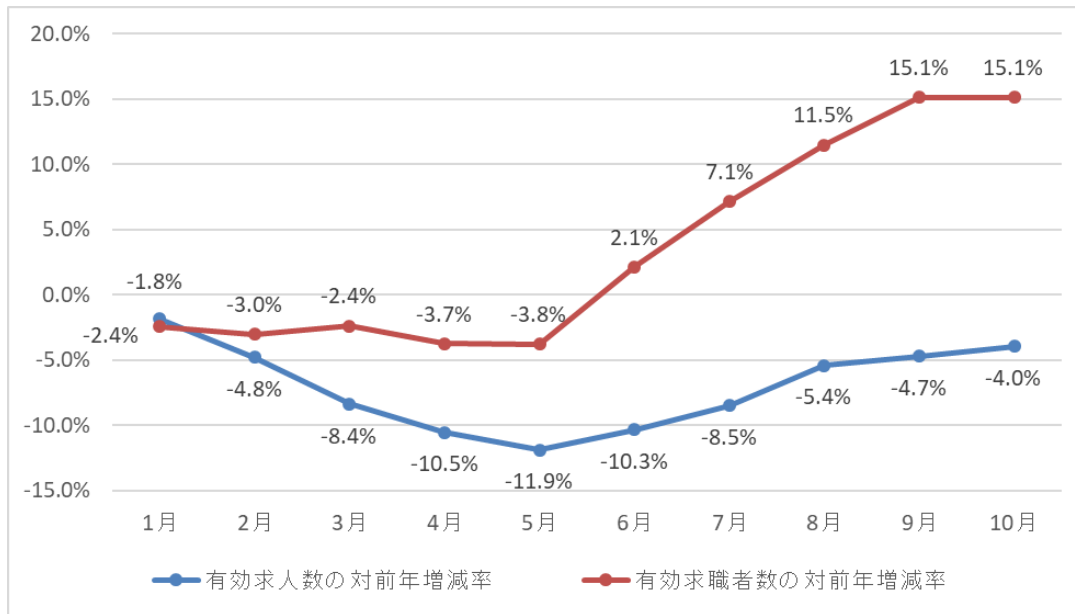
出典：厚生労働省「一般職業紹介状況」より作成

■ 10カ月連続で有効求人数は前年同月を下回る

有効求人数と有効求職者数の対前年増減率の推移をみると、企業の求人意欲をあらわす有効求人数は、すべての月で前年同月を下回っています（図表②）。5月には対前年増減率は▲11.9%となっており、新型コロナウイルス感染症拡大の影響から建設技術者への求人意欲が低下していることがわかります。一方、有効求職者数についてみると、飲食業やサービス業等の不況の影響から6月以降は、前年同月を上回り増加傾向が続いています。

有効求人数は、5月を底に徐々に回復してきていることから、今後については、新型コロナウイルス感染症が順調に収束に向かえば、建設技術者への求人意欲はこれ以上大きく落ち込むことはなく推移するのではないかと考えられます。

【図表② 建設技術者の有効求人数と有効求職者数の対前年同月増減率】



出典：厚生労働省「一般職業紹介状況」より作成

建設業界の最新雇用関連データ（2020年12月1日総務省・厚生労働省公表）

(1) 建設業の就業者数・雇用者数・新規求人数

◆ 建設業の就業者数は500万人（前年同月比101.2%）、雇用者数は408万人（同100.2%）で、ともに増加した。

<建設業の就業者数と雇用者数の推移>

	2019年10月	11月	12月	2020年1月	2月	3月	4月	5月	6月	7月	8月	9月	10月
建設業就業者数(万人)	494	513	488	459	503	512	491	486	473	474	497	504	500
前年同月比	99.4%	102.2%	101.2%	97.0%	101.4%	100.6%	97.6%	97.4%	93.8%	95.8%	97.8%	100.4%	101.2%
建設業雇用者数(万人)	407	420	403	380	411	415	401	401	388	389	399	407	408
前年同月比	96.7%	102.9%	103.1%	97.7%	102.8%	100.7%	96.2%	97.8%	94.4%	95.3%	95.7%	98.8%	100.2%

出典：総務省「労働力調査」より作成

◆ 公共職業安定所（ハローワーク）における新規求人数は75,888人（同98.4%）と減少に転じた。

<建設業の新規求人数の推移（新規学卒者とパートを除く）>

	2019年10月	11月	12月	2020年1月	2月	3月	4月	5月	6月	7月	8月	9月	10月
新規求人数(人)	77,093	66,211	67,089	65,149	64,012	68,055	63,707	61,954	76,647	69,111	62,101	77,682	75,888
前年同月比	102.9%	94.9%	104.6%	88.1%	88.3%	94.3%	84.9%	90.0%	103.2%	90.8%	94.4%	107.1%	98.4%

出典：厚生労働省「一般職業紹介状況」より作成

(2)建設技術職の雇用動向

◆建設技術者数は33万人（同106.5%）となり、前年同月比でみると5カ月連続で増加した。

<建設技術者数の推移>

	2019年10月	11月	12月	2020年1月	2月	3月	4月	5月	6月	7月	8月	9月	10月
建設技術者数(万人)	31	36	38	35	42	41	38	30	34	35	35	38	33
前年同月比	103.3%	109.1%	108.6%	94.6%	123.5%	110.8%	100.0%	88.2%	103.0%	102.9%	106.1%	105.6%	106.5%

出典：総務省「労働力調査」より作成

◆ハローワークにおける建築・土木・測量技術者（常用・除くパート）の有効求人倍率は、前年同月よりも1.16ポイント低い5.86倍となった。前年同月を下回ったのは、9カ月連続。

◆有効求人数は前年同月比96.0%となり10カ月連続で前年同月を下回り、新規求人数も同93.7%と減少に転じており減少傾向が続くと思われる。一方、有効求職者数は同115.1%となり5カ月連続で増加している。

<建築・土木・測量技術者の雇用関連指標の推移(常用・除くパート)>

	2019年10月	11月	12月	2020年1月	2月	3月	4月	5月	6月	7月	8月	9月	10月
新規求人数(人)	21,633	18,984	19,685	17,758	17,719	18,204	16,703	16,808	19,890	18,776	17,843	20,081	20,276
有効求人数(人)	59,809	59,981	58,834	55,627	54,561	53,080	51,942	50,788	52,734	54,881	55,673	55,929	57,438
新規求職者数(人)	2,175	1,821	1,686	2,261	1,946	2,298	3,063	2,025	2,244	2,300	1,879	2,023	2,138
有効求職者数(人)	8,513	8,177	7,841	8,111	8,199	8,691	9,453	9,364	9,482	9,510	9,635	9,809	9,799
新規求人倍率	9.95	10.43	11.68	7.85	9.11	7.92	5.45	8.30	8.86	8.16	9.50	9.93	9.48
有効求人倍率	7.03	7.34	7.50	6.86	6.65	6.11	5.49	5.42	5.56	5.77	5.78	5.70	5.86
就職件数	802	742	662	549	638	851	720	615	758	687	639	743	776
充足率	3.7%	3.9%	3.4%	3.1%	3.6%	4.7%	4.3%	3.7%	3.8%	3.7%	3.6%	3.7%	3.8%

出典：厚生労働省「一般職業紹介状況」より作成

<建築・土木・測量技術者の雇用関連指標の前年同月比(常用・除くパート)>

	2019年10月	11月	12月	2020年1月	2月	3月	4月	5月	6月	7月	8月	9月	10月
新規求人数	102.5%	96.8%	108.7%	90.2%	89.6%	95.7%	83.0%	87.9%	96.6%	90.4%	94.0%	101.4%	93.7%
有効求人数	101.9%	101.2%	101.4%	98.2%	95.2%	91.6%	89.5%	88.1%	89.7%	91.5%	94.6%	95.3%	96.0%
新規求職者数	93.7%	89.1%	100.7%	98.1%	88.0%	98.7%	92.7%	88.4%	112.0%	102.0%	97.7%	104.6%	98.3%
有効求職者数	94.4%	93.6%	95.3%	97.6%	97.0%	97.6%	96.3%	96.2%	102.1%	107.1%	111.5%	115.1%	115.1%
新規求人倍率	0.86	0.83	0.87	-0.69	0.17	-0.25	-0.65	-0.05	-1.42	-1.05	-0.37	-0.32	-0.46
有効求人倍率	0.53	0.56	0.44	0.04	-0.13	-0.40	-0.42	-0.50	-0.77	-0.98	-1.03	-1.19	-1.16
就職件数	88.1%	91.7%	95.4%	81.2%	84.6%	90.8%	80.1%	68.7%	88.8%	86.1%	86.2%	96.0%	96.8%
充足率	-0.6%	-0.2%	-0.5%	-0.3%	-0.2%	-0.3%	-0.2%	-1.0%	-0.3%	-0.2%	-0.3%	-0.2%	0.1%

出典：厚生労働省「一般職業紹介状況」より作成

(3)建設技能工の雇用動向

◆ハローワークにおける建設・採掘の職業（常用・除くパート）の有効求人倍率は、前年同月比0.43ポイント低下して5.49倍となり、8カ月連続で前年同月を下回った。

◆有効求人数は前年同月比103.4%となり2カ月連続で前年同月を上回った。新規求人数も同102.9%と前年同月を上回っている。

<建設・採掘の職業の雇用関連指標の推移(常用・除くパート)>

	2019年10月	11月	12月	2020年1月	2月	3月	4月	5月	6月	7月	8月	9月	10月
新規求人数(人)	39,971	34,622	34,487	33,611	33,768	35,927	34,694	34,171	40,305	37,340	33,659	41,368	41,112
有効求人数(人)	110,815	110,955	107,479	101,723	100,759	101,986	102,809	102,759	107,577	110,004	109,216	110,974	114,603
新規求職者数(人)	4,723	4,222	4,029	5,401	4,595	5,382	6,047	4,655	5,365	4,935	4,190	4,473	4,791
有効求職者数(人)	18,714	17,981	17,410	18,261	18,442	19,522	20,086	19,914	20,448	20,482	20,403	20,657	20,873
新規求人倍率	8.46	8.20	8.56	6.22	7.35	6.68	5.74	7.34	7.51	7.57	8.03	9.25	8.58
有効求人倍率	5.92	6.17	6.17	5.57	5.46	5.22	5.12	5.16	5.26	5.37	5.35	5.37	5.49
就職件数	2,591	2,373	2,197	1,932	2,112	2,596	2,482	2,247	2,765	2,623	2,325	2,429	2,658
充足率	6.5%	6.9%	6.4%	5.7%	6.3%	7.2%	7.2%	6.6%	6.9%	7.0%	6.9%	5.9%	6.5%

出典：厚生労働省「一般職業紹介状況」より作成

<建設・採掘の職業の雇用関連指標の前年同月比(常用・除くパート)>

	2019年10月	11月	12月	2020年1月	2月	3月	4月	5月	6月	7月	8月	9月	10月
新規求人数	102.6%	96.3%	105.0%	87.2%	88.7%	95.8%	88.9%	95.3%	105.6%	94.5%	98.6%	109.0%	102.9%
有効求人数	100.4%	100.4%	101.5%	96.1%	92.9%	90.6%	90.9%	93.0%	96.7%	98.3%	99.4%	100.7%	103.4%
新規求職者数	88.0%	90.7%	97.2%	91.6%	87.5%	93.0%	93.4%	86.8%	108.6%	97.3%	94.3%	95.9%	101.4%
有効求職者数	91.0%	92.5%	94.7%	94.8%	92.9%	93.2%	92.6%	93.9%	99.9%	102.4%	106.5%	109.0%	111.5%
新規求人倍率	1.21	0.48	0.64	-0.32	0.10	0.20	-0.29	0.65	-0.22	-0.22	0.35	1.11	0.12
有効求人倍率	0.55	0.48	0.41	0.08	0.00	-0.15	-0.09	-0.05	-0.17	-0.23	-0.38	-0.44	-0.43
就職件数	87.6%	86.9%	98.5%	90.6%	88.3%	91.3%	84.2%	78.0%	102.6%	91.3%	100.6%	94.2%	102.6%
充足率	-1.1%	-0.7%	-0.4%	0.2%	0.0%	-0.4%	-0.4%	-1.5%	-0.2%	-0.2%	0.1%	-0.9%	0.0%

出典：厚生労働省「一般職業紹介状況」より作成

【本レポートの全文はこちらから】

ヒューマンタッチ総研 Monthly Report (2020年12月)

<https://kensetsutenshokunavi.jp/souken/report/202012.php>

ヒューマンタッチ株式会社は、クライアントをはじめとした各種企業のよりよい人材獲得につながる資料提供を目的に、公的なデータを集計してまとめた当レポートを、毎月発表しています。

■ヒューマンタッチ総研とは

「ヒューマンタッチ総研」は、ヒューマンタッチ株式会社が運営する、建設業界に関する各種データを基に将来の姿を予測する研究所です。

「ヒューマンタッチ総研」は、建設業界の人材動向を中心に市場動向、未来予測などの調査・分析を行い、独自調査レポートや定期的なマンスリーレポート、そして建設 ICT の最新ソリューションを紹介する各種セミナーの企画・運営など、建設業界に関わる様々な情報発信をしています。

建設業界の人材不足を改善するために、ICT 導入による「生産性向上」や魅力ある業界への転換としての「働き方改革」を推奨し、建設業界に関わる各種データや業界を超えた様々な情報の調査・分析から、建設業界の明るい未来につながる発信をしています。

●ヒューマンタッチ総研 WEB サイト：<https://kensetsutenshokunavi.jp/souken/>

■ヒューマングループについて

ヒューマングループは、教育事業を中核に、人材、介護、保育、美容、スポーツ、IT と多岐にわたる事業を展開しています。1985年の創業以来「為世為人（いせいいじん）」を経営理念に掲げ、教育を中心とする各事業を通じて、労働力不足、高齢化社会、待機児童問題など、時代とともに変化するさまざまな社会課題の解決に取り組み、独自のビジネスモデルを展開してきました。

人と社会に向き合い続けてきたヒューマングループは、いま世界全体で達成すべき目標として掲げられた SDGs（持続可能な開発目標）にも積極的に取り組んでいきます。SDGs への貢献を通じて、「為世為人」の実現を加速させ、より良い社会づくりに貢献していきます。

●ヒューマンホールディングス WEB サイト：<https://www.athuman.com/>



会社概要

ヒューマンタッチ株式会社

- 代表者：代表取締役 高本 和幸
- 所在地：東京都新宿区西新宿 7-5-25 西新宿プライムスクエア 1F
- 資本金：1 億円
- コーポレートサイト URL：<https://human-touch.jp/>
- ヒューマンタッチ総研サイト URL：<https://kensetsutenshokunavi.jp/souken/>

<このレポートに関するお問い合わせ>

ヒューマンタッチ株式会社 ヒューマンタッチ総研担当

TEL：03-6872-1027 E-mail：htsouken@athuman.com

<ヒューマングループに関するお問い合わせ>

ヒューマングループ 広報担当 原、安永

E-mail：kouhou@athuman.com