

報道各位

No.20-000052T
 2020年7月16日
 ヒューマンタッチ株式会社

国内の人材市場動向数値（建設業界編）

建設業界の転職支援と人材育成のヒューマンタッチ 7月まとめ

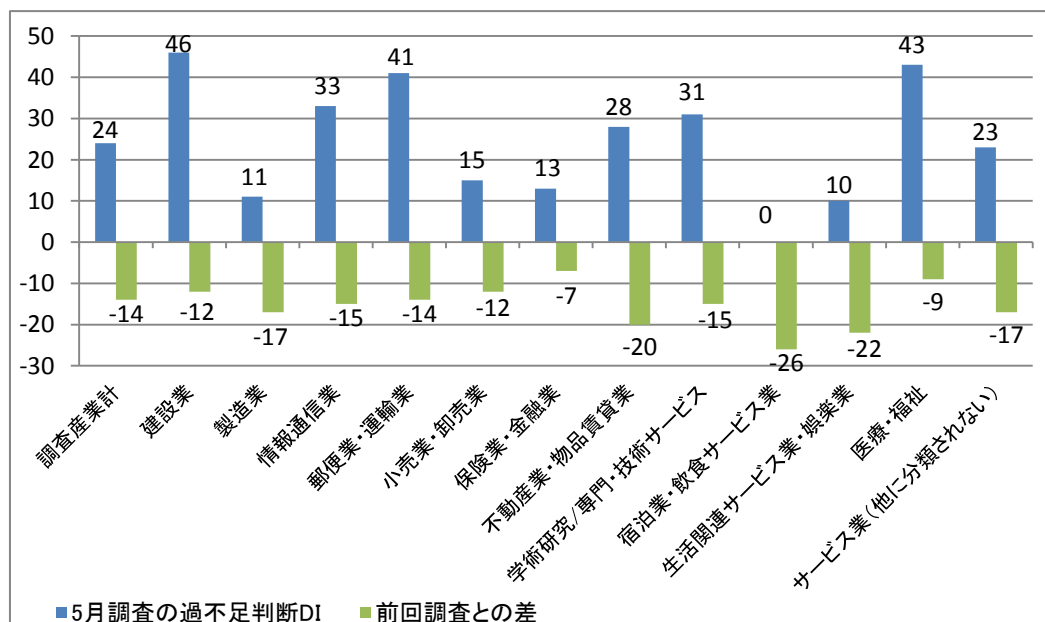
ヒューマンホールディングス株式会社の事業子会社で、人材紹介事業を行うヒューマンタッチ株式会社（本社：東京都新宿区、代表取締役：高本和幸、以下「ヒューマンタッチ」）が運営するヒューマンタッチ総研は、最新の人材市場に関する公的データをまとめた『ヒューマンタッチ総研～Monthly Report 2020年7月』を発表しました。建設業に特化した人材関連の様々な情報、最新の雇用関連データもまとめています。

今月のトピックス

■新型コロナウイルス感染症拡大が建設業の雇用環境に与えた打撃は比較的小さく、人手不足の状況が続く

景気の変動が雇用等に及ぼす影響や今後の見通し等について調査している厚生労働省「労働経済動向調査」から、2020年5月における産業分野別の正社員等の過不足判断DI（不足と回答した事業所の割合から過剰と回答した事業所の割合を差し引いた値）を見ると、建設業はプラス46ポイントで、全産業分野の中で最も人手不足感が高くなっています（図表①）。新型コロナウイルス感染症拡大の影響もあり前回（2020年2月）調査よりも12ポイント低下してはいますが、低下幅は比較的小さく、建設業における人手不足は厳しい状況が続いていると言えます。一方、過不足判断DIが最も大幅に低下したのは宿泊業・飲食サービス業で前月より26ポイント低下、次いで生活関連サービス業・娯楽業が同22ポイント低下しており、これらの業種では新型コロナウイルス感染症拡大による外出自粛等の影響を大きく受けていることが分かります。

【図表①】2020年5月の正社員等の過不足判断DIと前月差

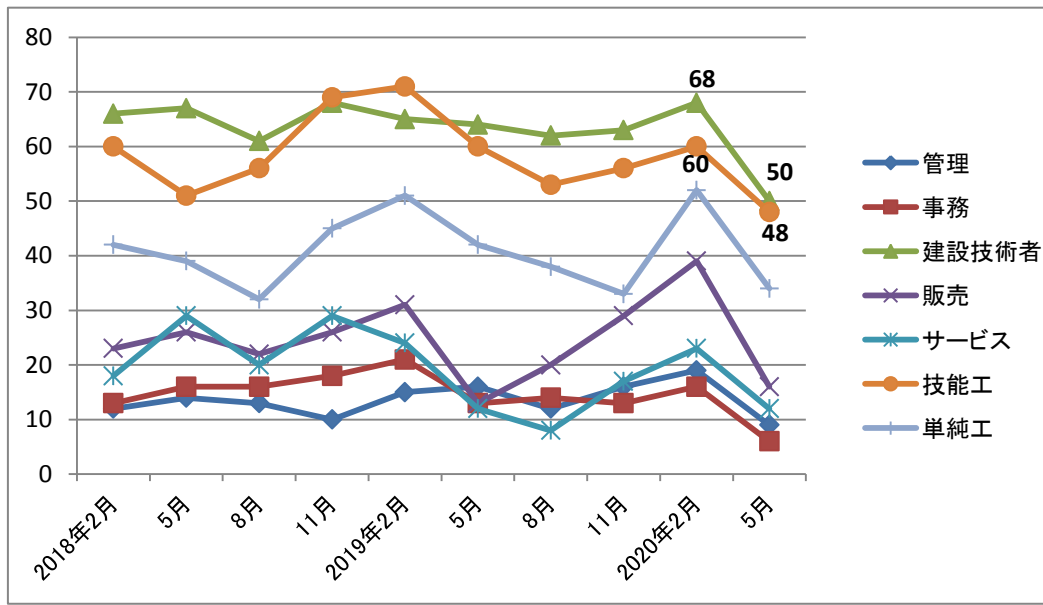


■建設技術者、技能工の人手不足は依然として深刻

建設業の過不足判断DIを職種別にみると、最も高いのは建設技術者の50ポイント(前回調査より18ポイント低下)、次いで技能工の48ポイント(同12ポイント低下)となっており、大幅に低下したとはいえどちらも高水準です。

新型コロナウイルス感染症拡大後にやや緩和されてはいますが、建設技術者と建設技能工の深刻な人手不足の状況は依然として続いていると考えられます。

【図表② 建設業の職種別過不足判断DIの推移】



出典：図表①②ともに厚生労働省「労働経済動向調査」より作成

建設業界の最新雇用関連データ(2020年6月30日総務省・厚生労働省公表)

(1)建設業の就業者数・雇用者数・新規求人数

◆建設業の就業者数は486万人(前年同月比97.4%)、雇用者数は401万人(同97.8%)となり、ともに2カ月連続で前年同月比で減少した。

<建設業の就業者数と雇用者数の推移>

	2019年5月	6月	7月	8月	9月	10月	11月	12月	2020年1月	2月	3月	4月	5月
建設業就業者数(万人)	499	504	495	508	502	494	513	488	459	503	512	491	486
前年同月比	101.0%	98.2%	97.4%	98.3%	96.9%	99.4%	102.2%	101.2%	97.0%	101.4%	100.6%	97.6%	97.4%
建設業雇用者数(万人)	410	411	408	417	412	407	420	403	380	411	415	401	401
前年同月比	101.7%	97.9%	98.1%	100.0%	97.9%	96.7%	102.9%	103.1%	97.7%	102.8%	100.7%	96.2%	97.8%

出典：総務省「労働力調査」より作成

◆公共職業安定所(ハローワーク)における新規求人数は61,954人(同90.0%)と5カ月連続で前年同月を下回る。

<建設業の新規求人数の推移(新規学卒者とパートを除く)>

	2019年5月	6月	7月	8月	9月	10月	11月	12月	2020年1月	2月	3月	4月	5月
新規求人数(人)	68,831	74,247	76,101	65,764	72,547	77,093	66,211	67,089	65,149	64,012	68,055	63,707	61,954
前年同月比	97.9%	100.3%	108.0%	97.2%	100.3%	102.9%	94.9%	104.6%	88.1%	88.3%	94.3%	84.9%	90.0%

出典：厚生労働省「一般職業紹介状況」より作成

(2)建設技術職の雇用動向

◆建設技術者数は30万人(同88.2%)と大幅に減少した。

<建設技術者数の推移>

	2019年5月	6月	7月	8月	9月	10月	11月	12月	2020年1月	2月	3月	4月	5月
建設技術者数(万人)	34	33	34	33	36	31	36	38	35	42	41	38	30
前年同月比	100.0%	100.0%	89.5%	86.8%	109.1%	103.3%	109.1%	108.6%	94.6%	123.5%	110.8%	100.0%	88.2%

出典:総務省「労働力調査」より作成

◆ハローワークにおける建築・土木・測量技術者(常用・除くパート)の有効求人倍率は前年同月よりも0.50ポイント低い5.42倍となった。前年同月を下回ったのは、4カ月連続。

◆有効求人数は前年同月比88.1%、新規求人数は同87.9%となり、ともに5カ月連続で前年を下回り、建設業各社の求人意欲は低下傾向が続く。

<建築・土木・測量技術者の雇用関連指標の推移(常用・除くパート)>

	2019年5月	6月	7月	8月	9月	10月	11月	12月	2020年1月	2月	3月	4月	5月
新規求人数(人)	19,124	20,600	20,772	18,980	19,807	21,633	18,984	19,685	17,758	17,719	18,204	16,703	16,808
有効求人数(人)	57,626	58,810	59,958	58,863	58,695	59,809	59,981	58,834	55,627	54,561	53,080	51,942	50,788
新規求職者数(人)	2,290	2,004	2,254	1,923	1,934	2,175	1,821	1,686	2,261	1,946	2,298	3,063	2,025
有効求職者数(人)	9,732	9,285	8,878	8,643	8,520	8,513	8,177	7,841	8,111	8,199	8,691	9,453	9,364
新規求人倍率	8.35	10.28	9.22	9.87	10.24	9.95	10.43	11.68	7.85	9.11	7.92	5.45	8.30
有効求人倍率	5.92	6.33	6.75	6.81	6.89	7.03	7.34	7.50	6.86	6.65	6.11	5.49	5.42
就職件数	895	854	798	741	774	802	742	662	549	638	851	720	615
充足率	4.7%	4.1%	3.8%	3.9%	3.9%	3.7%	3.9%	3.4%	3.1%	3.6%	4.7%	4.3%	3.7%

<建築・土木・測量技術者の雇用関連指標の対前年同月比(常用・除くパート)>

	2019年5月	6月	7月	8月	9月	10月	11月	12月	2020年1月	2月	3月	4月	5月
新規求人数	100.8%	101.7%	107.7%	100.6%	102.6%	102.5%	96.8%	108.7%	90.2%	89.6%	95.7%	83.0%	87.9%
有効求人数	101.4%	101.9%	103.7%	101.9%	103.3%	101.9%	101.2%	101.4%	98.2%	95.2%	91.6%	89.5%	88.1%
新規求職者数	85.1%	86.8%	101.7%	91.4%	99.5%	93.7%	89.1%	100.7%	98.1%	88.0%	98.7%	92.7%	88.4%
有効求職者数	91.7%	90.2%	93.0%	94.7%	96.0%	94.4%	93.6%	95.3%	97.6%	97.0%	97.6%	96.3%	96.2%
新規求人倍率	1.30	1.51	0.52	0.91	0.31	0.86	0.83	0.87	-0.69	0.17	-0.25	-0.65	-0.05
有効求人倍率	0.57	0.72	0.69	0.49	0.49	0.53	0.56	0.44	0.04	-0.13	-0.40	-0.42	-0.50
就職件数	89.5%	87.6%	91.4%	95.9%	95.7%	88.1%	91.7%	95.4%	81.2%	84.6%	90.8%	80.1%	68.7%
充足率	-0.6%	-0.7%	-0.7%	-0.2%	-0.3%	-0.6%	-0.2%	-0.5%	-0.3%	-0.2%	-0.3%	-0.2%	-1.0%

出典:厚生労働省「一般職業紹介状況」より作成

(3)建設技能工の雇用動向

◆ハローワークにおける建設・採掘の職業(常用・除くパート)の有効求人倍率は、前年同月比0.05ポイント低下して5.16倍となり、3カ月連続で前年同月を下回った。

◆有効求人数は前年同月比93.0%、新規求人数は同95.3%となり、ともに5カ月連続で前年同月を下回り、建設業各社の求人意欲は低下傾向が続く。

<建設・採掘の職業の雇用関連指標の推移(常用・除くパート)>

	2019年5月	6月	7月	8月	9月	10月	11月	12月	2020年1月	2月	3月	4月	5月
新規求人数(人)	35,856	38,176	39,508	34,132	37,952	39,971	34,622	34,487	33,611	33,768	35,927	34,694	34,171
有効求人数(人)	110,537	111,213	111,911	109,854	110,223	110,815	110,955	107,479	101,723	100,759	101,986	102,809	102,759
新規求職者数(人)	5,362	4,939	5,074	4,443	4,666	4,723	4,222	4,029	5,401	4,595	5,382	6,047	4,655
有効求職者数(人)	21,198	20,472	19,997	19,166	18,957	18,714	17,981	17,410	18,261	18,442	19,522	20,086	19,914
新規求人倍率	6.69	7.73	7.79	7.68	8.13	8.46	8.20	8.56	6.22	7.35	6.68	5.74	7.34
有効求人倍率	5.21	5.43	5.60	5.73	5.81	5.92	6.17	6.17	5.57	5.46	5.22	5.12	5.16
就職件数	2,881	2,694	2,874	2,311	2,579	2,591	2,373	2,197	1,932	2,112	2,596	2,482	2,247
充足率	8.0%	7.1%	7.3%	6.8%	6.8%	6.5%	6.9%	6.4%	5.7%	6.3%	7.2%	7.2%	6.6%

<建設・探掘の職業の雇用関連指標の前年同月比(常用・除くパート)>

	2019年5月	6月	7月	8月	9月	10月	11月	12月	2020年1月	2月	3月	4月	5月
新規求人数	96.8%	100.5%	107.6%	96.0%	101.3%	102.6%	96.3%	105.0%	87.2%	88.7%	95.8%	88.9%	95.3%
有効求人数	100.6%	101.0%	102.1%	101.5%	102.1%	100.4%	100.4%	101.5%	96.1%	92.9%	90.6%	90.9%	93.0%
新規求職者数	84.8%	88.8%	96.9%	81.2%	98.1%	88.0%	90.7%	97.2%	91.6%	87.5%	93.0%	93.4%	86.8%
有効求職者数	89.4%	90.2%	92.9%	91.0%	93.0%	91.0%	92.5%	94.7%	94.8%	92.9%	93.2%	92.6%	93.9%
新規求人倍率	0.83	0.91	0.78	1.19	0.30	1.21	0.48	0.64	-0.32	0.10	0.20	-0.29	0.65
有効求人倍率	0.58	0.58	0.51	0.59	0.51	0.55	0.48	0.41	0.08	0.00	-0.15	-0.09	-0.05
就職件数	89.1%	87.2%	98.3%	87.8%	100.0%	87.6%	86.9%	98.5%	90.6%	88.3%	91.3%	84.2%	78.0%
充足率	-0.7%	-1.1%	-0.7%	-0.6%	-0.1%	-1.1%	-0.7%	-0.4%	0.2%	0.0%	-0.4%	-0.4%	-1.5%

出典：厚生労働省「一般職業紹介状況」より作成

【本レポートの全文はこちらから】

ヒューマンタッチ総研 Monthly Report (2020年7月)

<https://kensetsutenshokunavi.jp/souken/report/202007.php>

ヒューマンタッチ株式会社は、クライアントをはじめとした各種企業のよりよい人材獲得につながる資料提供を目的に、公的なデータを集計してまとめた当レポートを、毎月発表しています。

会社概要

ヒューマンタッチ株式会社

- 代表者:代表取締役 高本 和幸
- 所在地:東京都新宿区西新宿 7-5-25 西新宿プライムスクエア 1F
- 資本金:1億円
- コーポレートサイト URL : <https://human-touch.jp/>
- ヒューマンタッチ総研サイト URL : <https://kensetsutenshokunavi.jp/souken/>

<このレポートに関するお問い合わせ>

ヒューマンタッチ株式会社 ヒューマンタッチ総研担当
TEL:03-6872-1027 E-mail: htsouken@athuman.com

<このリリースに関するお問い合わせ>

ヒューマングループ 広報担当:外川まで
TEL:03-6846-8002 FAX:03-6846-1220 E-mail: kouhou@athuman.com