

報道各位

No.19-000072T

2019年8月28日

ヒューマンタッチ株式会社

国内の人材市場動向数値（建設業界編）**建設業界の転職支援と人材育成のヒューマンタッチ
8月まとめ**

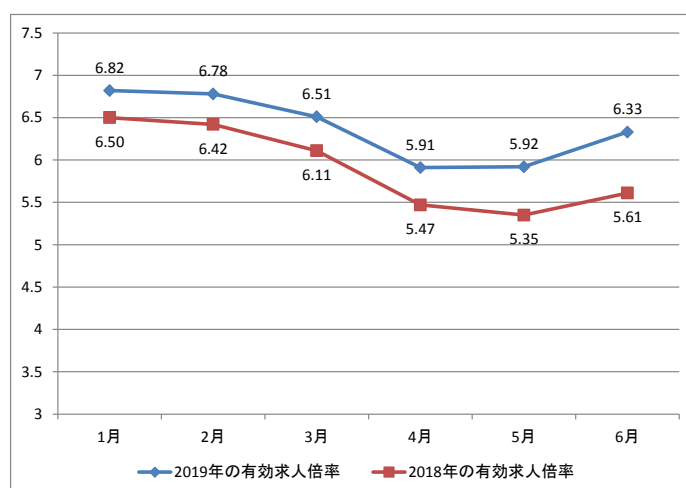
ヒューマンホールディングス株式会社の事業子会社で、人材紹介事業を行うヒューマンタッチ株式会社（本社：東京都新宿区、代表取締役：高本和幸、以下「ヒューマンタッチ」）が運営するヒューマンタッチ総研は、最新の人材市場に関する公的データをまとめた『ヒューマンタッチ総研～Monthly Report 2019年8月』を発表しました。建設業に特化した人材関連の様々な情報、最新の雇用関連データもまとめています。

今月のピックアップ

厚生労働省が発表した「一般職業紹介状況」から、2019年上半期（1～6月）の建設技術者（建築・土木・測量技術者）の労働需給の動向についてまとめます。

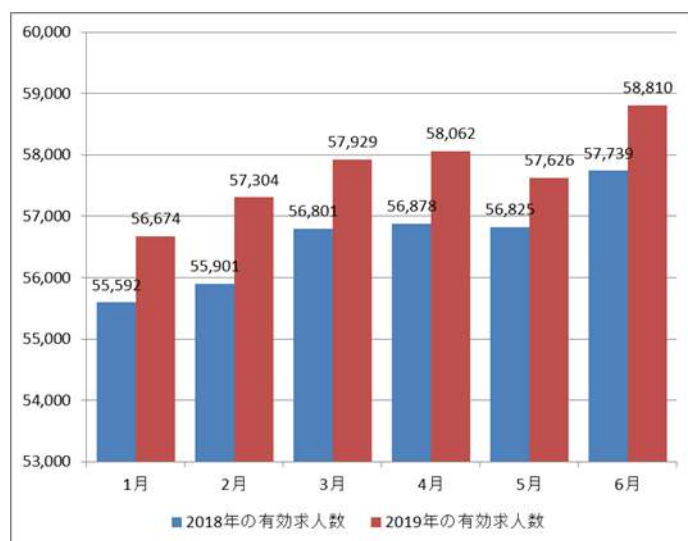
■上半期、有効求人倍率はすべての月で前年同月を上回る

2019年上半期の建築・土木・測量技術者の有効求人倍率の推移を見ると、すべての月で前年を上回っており、建設技術者の労働需給は昨年よりもさらにひっ迫した状態であることが分かります。特に6月の有効求人倍率は2019年が6.33倍で、2018年の5.61倍を0.72ポイントも上回っています（図表①）。

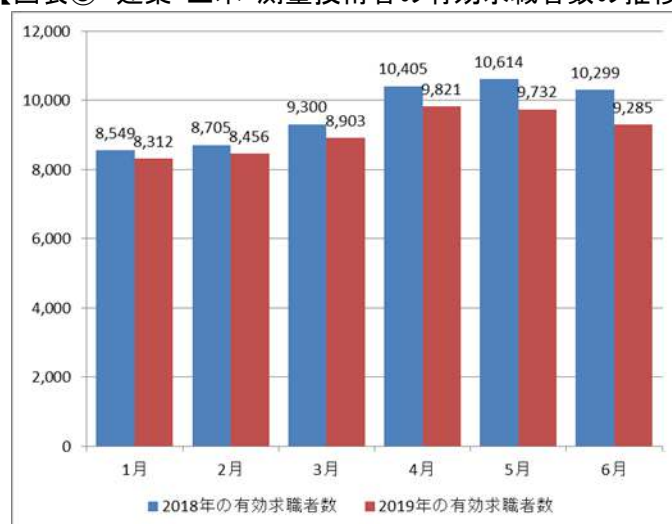
【図表① 建築・土木・測量技術者の有効求人倍率推移】**■建設技術者の需要は高まっているが、求職者数は前年割れが続く**

また、2019年上半期の有効求人数はすべての月で前年同月を上回っており、企業の求人意欲は更に高まっています（図表②）。一方で、求職者数はすべての月で前年同月を下回っており、人材供給力は低下し続けています（図表③）。東京オリンピック・パラリンピックを直前にして、建設技術者の人手不足は下半期に向けてさらに厳しくなると見込まれます。

【図表② 建築・土木・測量技術者の有効求人数の推移】



【図表③ 建築・土木・測量技術者の有効求職者数の推移】



建設業界の最新雇用関連データ(2019年7月30日総務省・厚生労働省公表)

(1)建設業の就業者数・雇業者数・新規求人数

◆就業者数は504万人(前年同月比98.2%)と、前年同月を下回った。

	2018年6月	7月	8月	9月	10月	11月	12月	2019年1月	2月	3月	4月	5月	6月
就業者数(万人)	513	508	517	518	497	502	482	473	496	509	503	499	504
前年同月比	101.8%	100.2%	102.2%	103.6%	98.4%	101.2%	97.6%	93.1%	99.8%	101.6%	99.8%	101.0%	98.2%
雇業者数(万人)	420	416	417	421	421	408	391	389	400	412	417	410	411
前年同月比	101.0%	99.3%	101.2%	102.7%	101.7%	101.0%	96.1%	93.1%	99.3%	101.7%	102.5%	101.7%	97.9%

出典:総務省「労働力調査」より作成

◆公共職業安定所(ハローワーク)における新規求人数は74,247人(前年同月比100.3%)と増加に転じた

<建設業の新規求人数の推移(新規学卒者とパートを除く)>

	2018年6月	7月	8月	9月	10月	11月	12月	2019年1月	2月	3月	4月	5月	6月
新規求人数(人)	74,052	70,432	67,686	72,364	74,934	69,755	64,114	73,920	72,460	72,144	74,997	68,831	74,247
前年同月比	104.2%	106.4%	104.7%	99.9%	105.2%	107.6%	100.3%	107.2%	105.7%	98.3%	105.8%	97.9%	100.3%

出典:厚生労働省「一般職業紹介状況」より作成

(2)建設技術職の雇用動向

◆ハローワークにおける建築・土木・測量技術者(常用・除くパート)の有効求人倍率は前年同月比 0.72 ポイント上昇して 6.33 倍となった。有効求人倍率は 49 カ月連続で前年同月を上回っており、厳しい人手不足の状況は長期化している。

<ハローワークにおける建築・土木・測量技術者の雇用関連指標の推移(常用・除くパート)>

	2018年6月	7月	8月	9月	10月	11月	12月	2019年1月	2月	3月	4月	5月	6月
新規求人数(人)	20,256	19,278	18,867	19,312	21,096	19,613	18,107	19,685	19,775	19,014	20,135	19,124	20,600
有効求人数(人)	57,739	57,829	57,738	56,805	58,669	59,268	58,050	56,674	57,304	57,929	58,062	57,626	58,810
新規求職者数(人)	2,310	2,216	2,105	1,944	2,322	2,043	1,675	2,305	2,212	2,328	3,303	2,290	2,004
有効求職者数(人)	10,299	9,542	9,129	8,873	9,021	8,740	8,226	8,312	8,456	8,903	9,821	9,732	9,285
新規求人倍率	8.77	8.70	8.96	9.93	9.09	9.60	10.81	8.54	8.94	8.17	6.10	8.35	10.28
有効求人倍率	5.61	6.06	6.32	6.40	6.50	6.78	7.06	6.82	6.78	6.51	5.91	5.92	6.33
就職件数	975	873	773	809	910	809	694	676	754	937	899	895	854
充足率	4.8%	4.5%	4.1%	4.2%	4.3%	4.1%	3.8%	3.4%	3.8%	4.9%	4.5%	4.7%	4.1%

<ハローワークにおける建築・土木・測量技術者の雇用関連指標の対前年同月比(常用・除くパート)>

	2018年6月	7月	8月	9月	10月	11月	12月	2019年1月	2月	3月	4月	5月	6月
新規求人数	103.5%	104.3%	99.7%	97.5%	108.2%	105.0%	97.3%	104.6%	104.2%	97.4%	104.7%	100.8%	101.7%
有効求人数	104.9%	104.5%	102.9%	100.3%	102.3%	103.9%	103.5%	101.9%	102.5%	102.0%	102.1%	101.4%	101.9%
新規求職者数	95.5%	97.2%	87.7%	89.3%	102.6%	100.0%	96.2%	98.9%	97.2%	90.2%	91.8%	85.1%	86.8%
有効求職者数	96.7%	95.5%	92.4%	92.2%	94.9%	97.8%	97.6%	97.2%	97.1%	95.7%	94.4%	91.7%	90.2%
新規求人倍率	0.68	0.60	1.08	0.84	0.48	0.46	0.13	0.46	0.60	0.61	0.76	1.30	1.51
有効求人倍率	0.44	0.52	0.65	0.52	0.47	0.40	0.40	0.32	0.36	0.40	0.44	0.57	0.72
就職件数	92.2%	92.3%	81.5%	87.3%	93.2%	95.6%	91.9%	99.0%	99.7%	99.8%	94.2%	89.5%	87.6%
充足率	-0.6%	-0.6%	-0.9%	-0.5%	-0.7%	-0.4%	-0.2%	-0.2%	-0.2%	0.1%	-0.5%	-0.6%	-0.7%

出典：厚生労働省「一般職業紹介状況」より作成

(3)建設技能工の雇用動向

◆ハローワークにおける建設・採掘の職業(常用・除くパート)の有効求人倍率は、前年同月比 0.58 ポイント上昇して 5.43 倍となった。50 カ月連続で前年同月を上回っており、建設技能工についても厳しい人手不足の状況が長期化している。

<公共職業安定所(ハローワーク)における建設・採掘の職業の雇用関連指標の推移(常用・除くパート)>

	2018年6月	7月	8月	9月	10月	11月	12月	2019年1月	2月	3月	4月	5月	6月
新規求人数(人)	37,976	36,708	35,563	37,478	38,940	35,934	32,854	38,564	38,050	37,514	39,022	35,856	38,176
有効求人数(人)	110,080	109,622	108,270	107,980	110,357	110,524	105,871	105,856	108,443	112,572	113,085	110,537	111,213
新規求職者数(人)	5,565	5,238	5,474	4,756	5,370	4,657	4,146	5,899	5,250	5,787	6,475	5,362	4,939
有効求職者数(人)	22,689	21,523	21,054	20,389	20,557	19,430	18,375	19,272	19,859	20,954	21,695	21,198	20,472
新規求人倍率	6.82	7.01	6.50	7.83	7.25	7.72	7.92	6.54	7.25	6.48	6.03	6.69	7.73
有効求人倍率	4.85	5.09	5.14	5.30	5.37	5.69	5.76	5.49	5.46	5.37	5.21	5.21	5.43
就職件数	3,088	2,924	2,632	2,578	2,957	2,730	2,231	2,132	2,391	2,844	2,949	2,881	2,694
充足率	8.1%	8.0%	7.4%	6.9%	7.6%	7.6%	6.8%	5.5%	6.3%	7.6%	7.6%	8.0%	7.1%

<公共職業安定所(ハローワーク)における建設・採掘の職業の雇用関連指標の前年同月比(常用・除くパート)>

	2018年6月	7月	8月	9月	10月	11月	12月	2019年1月	2月	3月	4月	5月	6月
新規求人数	103.8%	106.1%	107.0%	101.0%	104.9%	107.5%	101.7%	105.8%	106.5%	99.6%	104.7%	96.8%	100.5%
有効求人数	106.2%	107.3%	106.1%	104.7%	104.6%	104.9%	104.9%	105.1%	105.3%	104.2%	103.9%	100.6%	101.0%
新規求職者数	82.5%	86.9%	89.3%	80.0%	91.9%	90.0%	87.9%	94.5%	92.1%	85.3%	89.5%	84.8%	88.8%
有効求職者数	85.9%	86.6%	87.1%	86.5%	89.3%	89.6%	89.8%	91.9%	93.1%	90.8%	91.4%	89.4%	90.2%
新規求人倍率	1.39	1.27	1.08	1.59	0.90	1.26	1.07	0.70	0.98	0.93	0.88	0.83	0.91
有効求人倍率	0.93	0.98	0.92	0.92	0.78	0.83	0.83	0.69	0.63	0.69	0.63	0.58	0.58
就職件数	83.3%	91.4%	87.6%	81.5%	89.9%	91.5%	89.5%	90.8%	92.8%	96.1%	93.7%	89.1%	87.2%
充足率	-2.0%	-1.3%	-1.6%	-1.7%	-1.3%	-1.3%	-0.9%	-0.9%	-0.9%	-0.3%	-0.9%	-0.7%	-1.1%

出典：厚生労働省「一般職業紹介状況」より作成

【本レポートの全文はこちらから】

ヒューマンタッチ総研 Monthly Report (2019 年 8 月)

<https://kensetsutenshokunavi.jp/souken/report/201908.php>

ヒューマンタッチ株式会社は、クライアントをはじめとした各種企業のよりよい人材獲得につながる資料提供を目的に、公的なデータを集計してまとめた当レポートを、毎月発表しています。

会社概要

ヒューマンタッチ株式会社

- 代表者:代表取締役 高本 和幸
- 所在地:東京都新宿区西新宿 7-5-25 西新宿プライムスクエア 1F
- 資本金:1億円
- コーポレートサイト URL : <https://human-touch.jp/>
- ヒューマンタッチ総研サイト URL : <https://kensetsutenshokunavi.jp/souken/>

<このレポートに関するお問い合わせ>

ヒューマンタッチ株式会社 ヒューマンタッチ総研担当

TEL:03-6872-1027 E-mail: htsouken@athuman.com

<このリリースに関するお問い合わせ>

ヒューマングループ 広報担当:外川まで

TEL:03-6846-8002 FAX:03-6846-1220 E-mail: kouhou@athuman.com