

報道各位

No.19-000056T
 2019年7月26日
 ヒューマンタッチ株式会社

国内の人材市場動向数値（建設業界編）

建設業界の転職支援と人材育成のヒューマンタッチ 7月まとめ

ヒューマンホールディングス株式会社の事業子会社で、人材紹介事業を行うヒューマンタッチ株式会社（本社：東京都新宿区、代表取締役：高本和幸、以下「ヒューマンタッチ」）が運営するヒューマンタッチ総研は、最新の人材市場に関する公的データをまとめた『ヒューマンタッチ総研～Monthly Report 2019年7月』を発表しました。建設業に特化した人材関連の様々な情報、最新の雇用関連データもまとめています。

今月のトピックス

四半期ごとに労働力の過不足の状態を事業所に対して調査している厚生労働省の「労働経済動向調査」から、「労働者過不足判断 D.I.」の最新データをご紹介します。

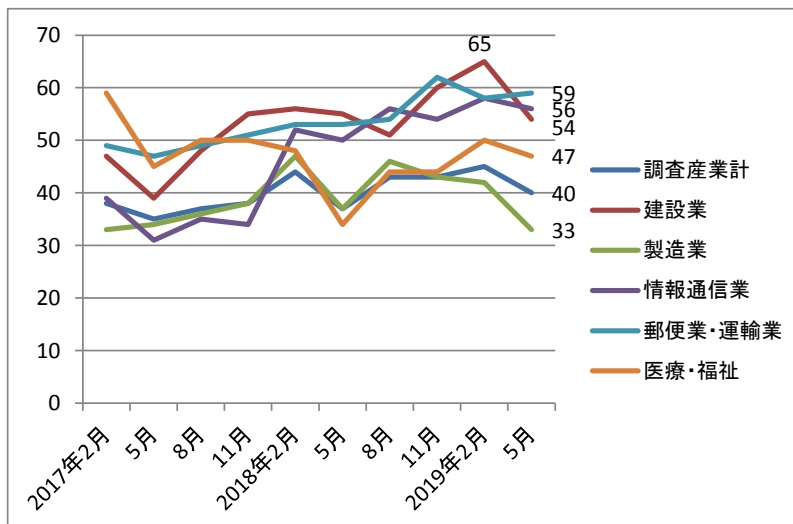
*「労働者過不足判断 D.I.(Diffusion Index)」とは、不足と回答した事業所の割合から過剰と回答した事業所の割合を差し引いた値であり、値が大きいほど人材不足感が高いことを表します。

■建設業の正社員等の人手不足感はやや弱まる

主要産業別に正社員等の過不足判断 D.I.の推移を見ると、2019年5月調査で最も人手不足感が強いのは郵便業・運輸業の59ポイント、次いで情報通信業の56ポイント、建設業の54ポイントとなっています（図表①）。建設業は2月調査からD.I.値が11ポイントも低下しており、人手不足感はやや弱まっています。

*「正社員等」は雇用期間を定めずに雇用されている者または1年以上の期間の雇用契約を結んで雇用されている者

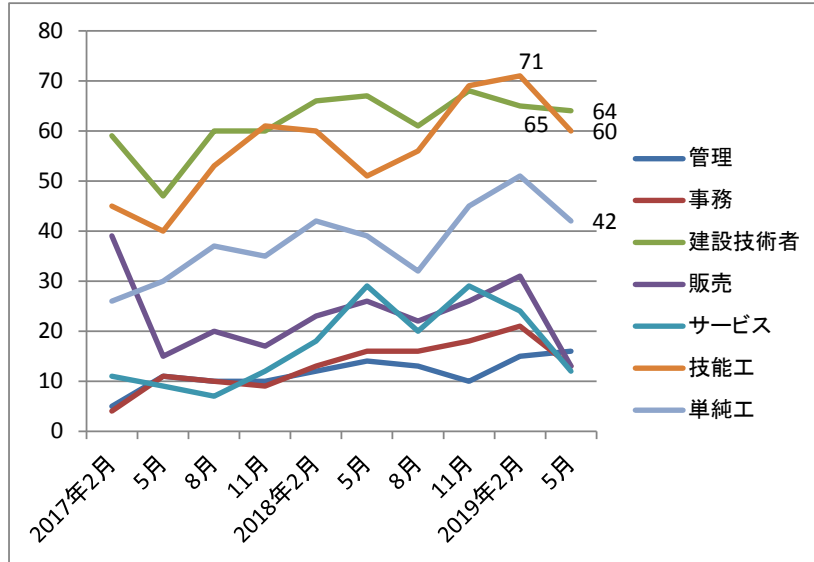
【図表① 主要産業別の正社員等労働者の過不足判断 DI の推移】



■建設技術者の人手不足感は依然として最も高い

次に、建設業の職種別労働者過不足判断 D.I.を見ると、最も不足感が強いのは建設技術者の 64 ポイント、次いで技能工の 60 ポイントとなっています(図表②)。建設技術者は 2 月調査の 65 ポイントからほぼ横ばいで推移しており人手不足感が強い一方、技能工については 2 月調査の 71 ポイントから 11 ポイント低下しており、人材不足感は弱まりつつあります。

【図表② 建設業の職種別の労働者過不足判断 DI の推移】



出典：図表①②ともに厚生労働省「労働経済動向調査」より作成

建設業界の最新雇用関連データ(2019年6月28日総務省・厚生労働省公表)

(1)建設業の就業者数・雇用量・新規求人数

◆就業者数は 499 万人(前年同月比 101.0%)となり、2 カ月ぶりに前年同月を上回った。

	2018年5月	6月	7月	8月	9月	10月	11月	12月	2019年1月	2月	3月	4月	5月
就業者数(万人)	494	513	508	517	518	497	502	482	473	496	509	503	499
前年同月比	100.2%	101.8%	100.2%	102.2%	103.6%	98.4%	101.2%	97.6%	93.1%	99.8%	101.6%	99.8%	101.0%
雇用量(万人)	403	420	416	417	421	421	408	391	389	400	412	417	410
前年同月比	101.0%	101.0%	99.3%	101.2%	102.7%	101.7%	101.0%	96.1%	93.1%	99.3%	101.7%	102.5%	101.7%

出典：総務省「労働力調査」より作成

◆公共職業安定所(ハローワーク)における新規求人数は 68,831 人(前年同月比 97.9%)と減少した。

<建設業の新規求人数の推移(新規卒者とパートを除く)>

	2018年5月	6月	7月	8月	9月	10月	11月	12月	2019年1月	2月	3月	4月	5月
新規求人数(人)	70,292	74,052	70,432	67,686	72,364	74,934	69,755	64,114	73,920	72,460	72,144	74,997	68,831
前年同月比	108.3%	104.2%	106.4%	104.7%	99.9%	105.2%	107.6%	100.3%	107.2%	105.7%	98.3%	105.8%	97.9%

出典：厚生労働省「一般職業紹介状況」より作成

(2)建設技術職の雇用動向

◆ハローワークにおける建築・土木・測量技術者(常用・除くパート)の有効求人倍率は前年同月比 0.57 ポイント上昇して 5.92 倍となり、48 カ月連続で前年同月を上回った。専門的・技術的職業の中で最も高い倍率となっている。

<ハローワークにおける建築・土木・測量技術者の雇用関連指標の推移(常用・除くパート)>

	2018年5月	6月	7月	8月	9月	10月	11月	12月	2019年1月	2月	3月	4月	5月
新規求人数(人)	18,968	20,256	19,278	18,867	19,312	21,096	19,613	18,107	19,685	19,775	19,014	20,135	19,124
有効求人数(人)	56,825	57,739	57,829	57,738	56,805	58,669	59,268	58,050	56,674	57,304	57,929	58,062	57,626
新規求職者数(人)	2,692	2,310	2,216	2,105	1,944	2,322	2,043	1,675	2,305	2,212	2,328	3,303	2,290
有効求職者数(人)	10,614	10,299	9,542	9,129	8,873	9,021	8,740	8,226	8,312	8,456	8,903	9,821	9,732
新規求人倍率	7.05	8.77	8.70	8.96	9.93	9.09	9.60	10.81	8.54	8.94	8.17	6.10	8.35
有効求人倍率	5.35	5.61	6.06	6.32	6.40	6.50	6.78	7.06	6.82	6.78	6.51	5.91	5.92
就職件数	1,000	975	873	773	809	910	809	694	676	754	937	899	895
充足率	5.3%	4.8%	4.5%	4.1%	4.2%	4.3%	4.1%	3.8%	3.4%	3.8%	4.9%	4.5%	4.7%

＜ハローワークにおける建築・土木・測量技術者の雇用関連指標の対前年同月比(常用・除くパート)＞

	2018年5月	6月	7月	8月	9月	10月	11月	12月	2019年1月	2月	3月	4月	5月
新規求人数	103.8%	103.5%	104.3%	99.7%	97.5%	108.2%	105.0%	97.3%	104.6%	104.2%	97.4%	104.7%	100.8%
有効求人数	104.7%	104.9%	104.5%	102.9%	100.3%	102.3%	103.9%	103.5%	101.9%	102.5%	102.0%	102.1%	101.4%
新規求職者数	101.5%	95.5%	97.2%	87.7%	89.3%	102.6%	100.0%	96.2%	98.9%	97.2%	90.2%	91.8%	85.1%
有効求職者数	95.7%	96.7%	95.5%	92.4%	92.2%	94.9%	97.8%	97.6%	97.2%	97.1%	95.7%	94.4%	91.7%
新規求人倍率	0.16	0.68	0.60	1.08	0.84	0.48	0.46	0.13	0.46	0.60	0.61	0.76	1.30
有効求人倍率	0.46	0.44	0.52	0.65	0.52	0.47	0.40	0.40	0.32	0.36	0.40	0.44	0.57
就職件数	140.8%	92.2%	92.3%	81.5%	87.3%	93.2%	95.6%	91.9%	99.0%	99.7%	99.8%	94.2%	89.5%
充足率	1.4%	-0.6%	-0.6%	-0.9%	-0.5%	-0.7%	-0.4%	-0.2%	-0.2%	-0.2%	0.1%	-0.5%	-0.6%

出典：厚生労働省「一般職業紹介状況」より作成

(3)建設技能工の雇用動向

◆ハローワークにおける建設・採掘の職業(常用・除くパート)の有効求人倍率は、前年同月比 0.58 ポイント上昇して 5.21 倍となった。49 カ月連続で前年同月を上回っており、建設技能工についても厳しい人手不足の状況が長期化している。

＜公共職業安定所(ハローワーク)における建設・採掘の職業の雇用関連指標の推移(常用・除くパート)＞

	2018年5月	6月	7月	8月	9月	10月	11月	12月	2019年1月	2月	3月	4月	5月
新規求人数(人)	37,035	37,976	36,708	35,563	37,478	38,940	35,934	32,854	38,564	38,050	37,514	39,022	35,856
有効求人数(人)	109,833	110,080	109,622	108,270	107,980	110,357	110,524	105,871	105,856	108,443	112,572	113,085	110,537
新規求職者数(人)	6,321	5,565	5,238	5,474	4,756	5,370	4,657	4,146	5,899	5,250	5,787	6,475	5,362
有効求職者数(人)	23,720	22,689	21,523	21,054	20,389	20,557	19,430	18,375	19,272	19,859	20,954	21,695	21,198
新規求人倍率	5.86	6.82	7.01	6.50	7.83	7.25	7.72	7.92	6.54	7.25	6.48	6.03	6.69
有効求人倍率	4.63	4.85	5.09	5.14	5.30	5.37	5.69	5.76	5.49	5.46	5.37	5.21	5.21
就職件数	3,235	3,088	2,924	2,632	2,578	2,957	2,730	2,231	2,132	2,391	2,844	2,949	2,881
充足率	8.7%	8.1%	8.0%	7.4%	6.9%	7.6%	7.6%	6.8%	5.5%	6.3%	7.6%	7.6%	8.0%

＜公共職業安定所(ハローワーク)における建設・採掘の職業の雇用関連指標の前年同月比(常用・除くパート)＞

	2018年5月	6月	7月	8月	9月	10月	11月	12月	2019年1月	2月	3月	4月	5月
新規求人数	110.7%	103.8%	106.1%	107.0%	101.0%	104.9%	107.5%	101.7%	105.8%	106.5%	99.6%	104.7%	96.8%
有効求人数	107.5%	106.2%	107.3%	106.1%	104.7%	104.6%	104.9%	104.9%	105.1%	105.3%	104.2%	103.9%	100.6%
新規求職者数	88.7%	82.5%	86.9%	89.3%	80.0%	91.9%	90.0%	87.9%	94.5%	92.1%	85.3%	89.5%	84.8%
有効求職者数	86.5%	85.9%	86.6%	87.1%	86.5%	89.3%	89.6%	89.8%	91.9%	93.1%	90.8%	91.4%	89.4%
新規求人倍率	1.17	1.39	1.27	1.08	1.59	0.90	1.26	1.07	0.70	0.98	0.93	0.88	0.83
有効求人倍率	0.90	0.93	0.98	0.92	0.92	0.78	0.83	0.83	0.69	0.63	0.69	0.63	0.58
就職件数	88.8%	83.3%	91.4%	87.6%	81.5%	89.9%	91.5%	89.5%	90.8%	92.8%	96.1%	93.7%	89.1%
充足率	-2.2%	-2.0%	-1.3%	-1.6%	-1.7%	-1.3%	-1.3%	-0.9%	-0.9%	-0.9%	-0.3%	-0.9%	-0.7%

出典：厚生労働省「一般職業紹介状況」より作成

【本レポートの全文はこちらから】

ヒューマンタッチ総研 Monthly Report (2019 年 7 月)

<https://kensetsutenshokunavi.jp/souken/report/201907.php>

ヒューマンタッチ株式会社は、クライアントをはじめとした各種企業のよりよい人材獲得につながる資料提供を目的に、公的なデータを集計してまとめた当レポートを、毎月発表しています。

会社概要

ヒューマンタッチ株式会社

- 代表者：代表取締役 高本 和幸
- 所在地：東京都新宿区西新宿 7-5-25 西新宿プライムスクエア 1F
- 資本金：1 億円
- コーポレートサイト URL：<https://human-touch.jp/>
- ヒューマンタッチ総研サイト URL：<https://kensetsutenshokunavi.jp/souken/>

＜このレポートに関するお問い合わせ＞

ヒューマンタッチ株式会社 ヒューマンタッチ総研担当
TEL: 03-6872-1027 E-mail: htsouken@athuman.com

＜このリリースに関するお問い合わせ＞

ヒューマングループ 広報担当：外川まで
TEL: 03-6846-8002 FAX: 03-6846-1220 E-mail: kouhou@athuman.com