

報道各位

No.19-000041T

2019年6月26日

ヒューマンタッチ株式会社

**国内の人材市場動向数値（建設業界編）****建設業界の転職支援と人材育成のヒューマンタッチ  
6月まとめ**

ヒューマンホールディングス株式会社の事業子会社で、人材紹介事業を行うヒューマンタッチ株式会社（本社：東京都新宿区、代表取締役：高本和幸、以下「ヒューマンタッチ」）が運営するヒューマンタッチ総研は、最新の人材市場に関する公的データをまとめた『ヒューマンタッチ総研～Monthly Report 2019年6月』を発表しました。建設業に特化した人材関連の様々な情報、最新の雇用関連データもまとめています。

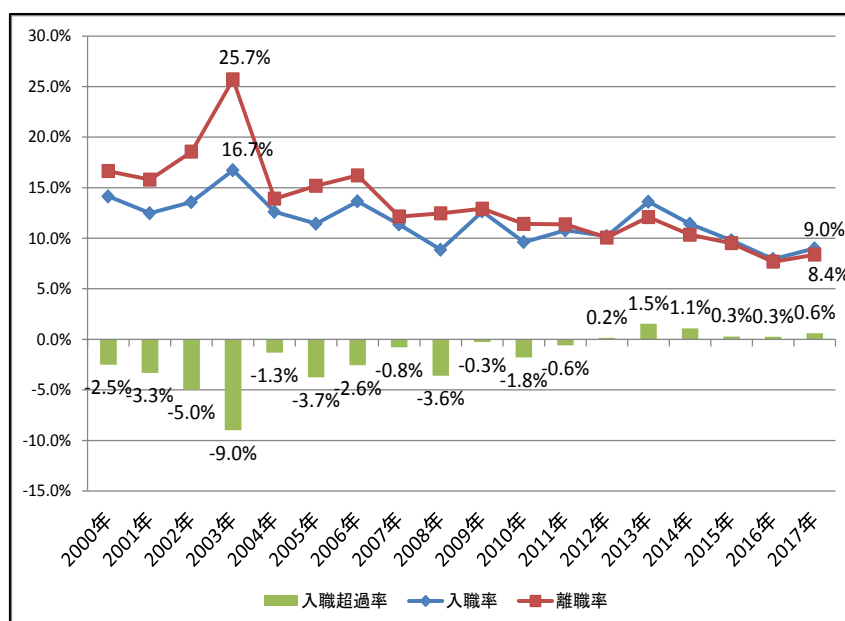
**今月のピックアップ**

5月22日に公表された厚生労働省「雇用動向調査」の2017年の結果から、建設業の入職・離職の動向についてご紹介します。

**■建設業では6年連続で入職者が離職者を上回る**

建設業における2017年の入職率（常用労働者数に対する入職者数の割合）は9.0%、離職率（常用労働者数に対する離職者数の割合）は8.4%であり、入職超過率（入職率から離職率を引いた数値）は0.6%となりました。

入職超過率は2000年から2011年までは、建設投資の大幅な減少を背景にマイナスで推移し、離職者が入職者を上回る状況が続きました。しかし、2012年以降は建設投資の回復を背景に6年連続で入職超過率はプラスに転じ、入職者が離職者を上回る状況が続いています（図表①）。

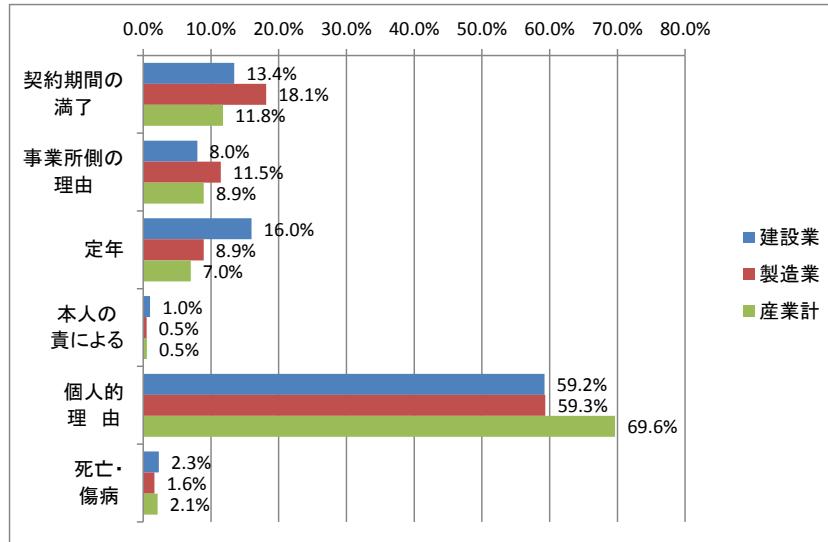
**【図表① 建設業の入職率・離職率・入職超過率の推移】**

## ■離職理由割合、定年が高く

次に、離職者について、離職理由別の割合を見ると、建設業は「定年」の割合が16.0%で、全産業平均の7.0%や製造業の8.9%と比較して際立って高くなっています(図表②)。

2018年の労働力調査の結果によると、建設業就業者では55歳以上の割合が34.8%と高くなっており(製造業は25.5%)、今後、必要な人材数を確保するためにはシニア層の一層の活用がキーポイントになると考えられます。

【図表② 建設業の離職理由別離職者の割合】



出典：図表①②ともに厚生労働省「雇用動向調査」より作成

## 建設業界の最新雇用関連データ(2019年5月31日総務省・厚生労働省公表)

### (1)建設業の就業者数・雇業者数・新規求人数

◆就業者数は503万人(前年同月比99.8%)と減少した。

	2018年4月	5月	6月	7月	8月	9月	10月	11月	12月	2019年1月	2月	3月	4月
就業者数(万人)	504	494	513	508	517	518	497	502	482	473	496	509	503
前年同月比	102.4%	100.2%	101.8%	100.2%	102.2%	103.6%	98.4%	101.2%	97.6%	93.1%	99.8%	101.6%	99.8%
雇業者数(万人)	407	403	420	416	417	421	421	408	391	389	400	412	417
前年同月比	103.3%	101.0%	101.0%	99.3%	101.2%	102.7%	101.7%	101.0%	96.1%	93.1%	99.3%	101.7%	102.5%

出典：総務省「労働力調査」より作成

◆公共職業安定所(ハローワーク)における新規求人数は74,997人(前年同月比105.8%)と増加に転じた。

### <建設業の新規求人数の推移(新規卒者とパートを除く)>

	2018年4月	5月	6月	7月	8月	9月	10月	11月	12月	2019年1月	2月	3月	4月
新規求人数(人)	70,900	70,292	74,052	70,432	67,686	72,364	74,934	69,755	64,114	73,920	72,460	72,144	74,997
前年同月比	105.1%	108.3%	104.2%	106.4%	104.7%	99.9%	105.2%	107.6%	100.3%	107.2%	105.7%	98.3%	105.8%

出典：厚生労働省「一般職業紹介状況」より作成

## (2)建設技術職の雇用動向

◆ハローワークにおける建築・土木・測量技術者(常用・除くパート)の有効求人倍率は前年同月比 0.44 ポイント上昇して 5.91 倍となり、47 カ月連続で前年同月を上回った。専門的・技術的職業の中で最も高い倍率となっている。

＜ハローワークにおける建築・土木・測量技術者の雇用関連指標の推移(常用・除くパート)＞

	2018年4月	5月	6月	7月	8月	9月	10月	11月	12月	2019年1月	2月	3月	4月
新規求人数(人)	19,233	18,968	20,256	19,278	18,867	19,312	21,096	19,613	18,107	19,685	19,775	19,014	20,135
有効求人数(人)	56,878	56,825	57,739	57,829	57,738	56,805	58,669	59,268	58,050	56,674	57,304	57,929	58,062
新規求職者数(人)	3,599	2,692	2,310	2,216	2,105	1,944	2,322	2,043	1,675	2,305	2,212	2,328	3,303
有効求職者数(人)	10,405	10,614	10,299	9,542	9,129	8,873	9,021	8,740	8,226	8,312	8,456	8,903	9,821
新規求人倍率	5.34	7.05	8.77	8.70	8.96	9.93	9.09	9.60	10.81	8.54	8.94	8.17	6.10
有効求人倍率	5.47	5.35	5.61	6.06	6.32	6.40	6.50	6.78	7.06	6.82	6.78	6.51	5.91
就職件数	954	1,000	975	873	773	809	910	809	694	676	754	937	899
充足率	5.0%	5.3%	4.8%	4.5%	4.1%	4.2%	4.3%	4.1%	3.8%	3.4%	3.8%	4.9%	4.5%

＜ハローワークにおける建築・土木・測量技術者の雇用関連指標の対前年同月比(常用・除くパート)＞

	2018年4月	5月	6月	7月	8月	9月	10月	11月	12月	2019年1月	2月	3月	4月
新規求人数	107.0%	103.8%	103.5%	104.3%	99.7%	97.5%	108.2%	105.0%	97.3%	104.6%	104.2%	97.4%	104.7%
有効求人数	104.2%	104.7%	104.9%	104.5%	102.9%	100.3%	102.3%	103.9%	103.5%	101.9%	102.5%	102.0%	102.1%
新規求職者数	95.4%	101.5%	95.5%	97.2%	87.7%	89.3%	102.6%	100.0%	96.2%	98.9%	97.2%	90.2%	91.8%
有効求職者数	93.8%	95.7%	96.7%	95.5%	92.4%	92.2%	94.9%	97.8%	97.6%	97.2%	97.1%	95.7%	94.4%
新規求人倍率	0.58	0.16	0.68	0.60	1.08	0.84	0.48	0.46	0.13	0.46	0.60	0.61	0.76
有効求人倍率	0.55	0.46	0.44	0.52	0.65	0.52	0.47	0.40	0.40	0.32	0.36	0.40	0.44
就職件数	88.4%	140.8%	92.2%	92.3%	81.5%	87.3%	93.2%	95.6%	91.9%	99.0%	99.7%	99.8%	94.2%
充足率	-1.0%	1.4%	-0.6%	-0.6%	-0.9%	-0.5%	-0.7%	-0.4%	-0.2%	-0.2%	-0.2%	0.1%	-0.5%

出典:厚生労働省「一般職業紹介状況」より作成

## (3)建設技能工の雇用動向

◆ハローワークにおける建設・採掘の職業(常用・除くパート)の有効求人倍率は、前年同月比 0.63 ポイント上昇して 5.21 倍となった。48 カ月連続で前年同月を上回っており、建設技能工についても厳しい人手不足の状況が長期化している。

＜公共職業安定所(ハローワーク)における建設・採掘の職業の雇用関連指標の推移(常用・除くパート)＞

	2018年4月	5月	6月	7月	8月	9月	10月	11月	12月	2019年1月	2月	3月	4月
新規求人数(人)	37,272	37,035	37,976	36,708	35,563	37,478	38,940	35,934	32,854	38,564	38,050	37,514	39,022
有効求人数(人)	108,840	109,833	110,080	109,622	108,270	107,980	110,357	110,524	105,871	105,856	108,443	112,572	113,085
新規求職者数(人)	7,232	6,321	5,565	5,238	5,474	4,756	5,370	4,657	4,146	5,899	5,250	5,787	6,475
有効求職者数(人)	23,739	23,720	22,689	21,523	21,054	20,389	20,557	19,430	18,375	19,272	19,859	20,954	21,695
新規求人倍率	5.15	5.86	6.82	7.01	6.50	7.83	7.25	7.72	7.92	6.54	7.25	6.48	6.03
有効求人倍率	4.58	4.63	4.85	5.09	5.14	5.30	5.37	5.69	5.76	5.49	5.46	5.37	5.21
就職件数	3,147	3,235	3,088	2,924	2,632	2,578	2,957	2,730	2,231	2,132	2,391	2,844	2,949
充足率	8.4%	8.7%	8.1%	8.0%	7.4%	6.9%	7.6%	7.6%	6.8%	5.5%	6.3%	7.6%	7.6%

＜公共職業安定所(ハローワーク)における建設・採掘の職業の雇用関連指標の前年同月比(常用・除くパート)＞

	2018年4月	5月	6月	7月	8月	9月	10月	11月	12月	2019年1月	2月	3月	4月
新規求人数	104.1%	110.7%	103.8%	106.1%	107.0%	101.0%	104.9%	107.5%	101.7%	105.8%	106.5%	99.6%	104.7%
有効求人数	105.0%	107.5%	106.2%	107.3%	106.1%	104.7%	104.6%	104.9%	104.9%	105.1%	105.3%	104.2%	103.9%
新規求職者数	87.8%	88.7%	82.5%	86.9%	89.3%	80.0%	91.9%	90.0%	87.9%	94.5%	92.1%	85.3%	89.5%
有効求職者数	85.5%	86.5%	85.9%	86.6%	87.1%	86.5%	89.3%	89.6%	89.8%	91.9%	93.1%	90.8%	91.4%
新規求人倍率	0.80	1.17	1.39	1.27	1.08	1.59	0.90	1.26	1.07	0.70	0.98	0.93	0.88
有効求人倍率	0.85	0.90	0.93	0.98	0.92	0.92	0.78	0.83	0.83	0.69	0.63	0.69	0.63
就職件数	85.4%	88.8%	83.3%	91.4%	87.6%	81.5%	89.9%	91.5%	89.5%	90.8%	92.8%	96.1%	93.7%
充足率	-1.9%	-2.2%	-2.0%	-1.3%	-1.6%	-1.7%	-1.3%	-1.3%	-0.9%	-0.9%	-0.9%	-0.3%	-0.9%

出典:厚生労働省「一般職業紹介状況」より作成

【本レポートの全文はこちらから】

ヒューマンタッチ総研 Monthly Report (2019 年 6 月)

<https://kensetsutenshokunavi.jp/souken/report/201906.php>

ヒューマンタッチ株式会社は、クライアントをはじめとした各種企業のよりよい人材獲得につながる資料提供を目的に、公的なデータを集計してまとめた当レポートを、毎月発表しています。

---

## 会社概要

---

### ヒューマンタッチ株式会社

- 代表者:代表取締役 高本 和幸
- 所在地:東京都新宿区西新宿 7-5-25 西新宿プライムスクエア 1F
- 資本金:1 億円
- コーポレートサイト URL : <https://human-touch.jp/>
- ヒューマンタッチ総研サイト URL : <https://kensetsutenshokunavi.jp/souken/>

<このレポートに関するお問い合わせ>

ヒューマンタッチ株式会社 ヒューマンタッチ総研担当

TEL:03-6872-1027 E-mail: htsouken@athuman.com

<このリリースに関するお問い合わせ>

ヒューマングループ 広報担当:外川まで

TEL:03-6846-8002 FAX:03-6846-1220 E-mail: kouhou@athuman.com