

報道各位

No.19-000131T

2019 年 12 月 20 日

ヒューマンタッチ株式会社

## 国内の人材市場動向数値（建設業界編）

建設業界の転職支援と人材育成のヒューマンタッチ

12 月まとめ

ヒューマンホールディングス株式会社の事業子会社で、人材紹介事業を行うヒューマンタッチ株式会社（本社：東京都新宿区、代表取締役：高本和幸、以下「ヒューマンタッチ」）が運営するヒューマンタッチ総研は、最新の人材市場に関する公的データをまとめた『ヒューマンタッチ総研～Monthly Report 2019 年 12 月』を発表しました。建設業に特化した人材関連の様々な情報、最新の雇用関連データもまとめています。

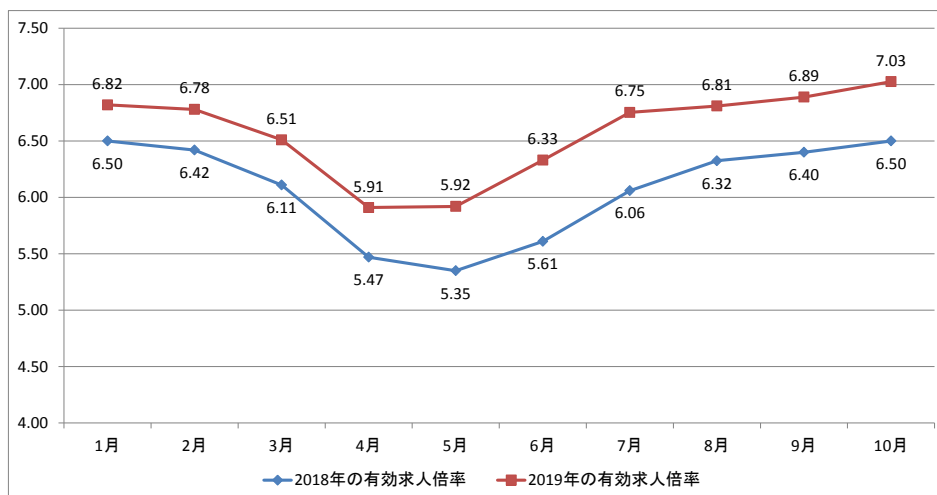
### 今月のトピックス

今月は、2019 年 10 月までの建設技術者の雇用動向に関するデータをまとめました。

### ■建設技術者の有効求人倍率はすべての月で前年同月を上回る

2019 年 1 月～10 月までの公共職業安定所（ハローワーク）における建設技術者の有効求人倍率の推移を前年と比較して見ると、直近の 10 月は前年同月より 0.53 ポイント高い 7.03 倍となるなど、すべての月で前年同月を上回っており、建設技術者を採用することが前年以上に困難な状況が続いています（図表①）。有効求人倍率の先行指標となる新規求人倍率は 10 月において前年同月比で 0.86 ポイント高い 9.95 倍となっており、2019 年平均の有効求人倍率は過去最高を記録した 2018 年の 6.18 倍を超える可能性が高いと考えられます。

【図表①建設技術者の有効求人倍率の推移】



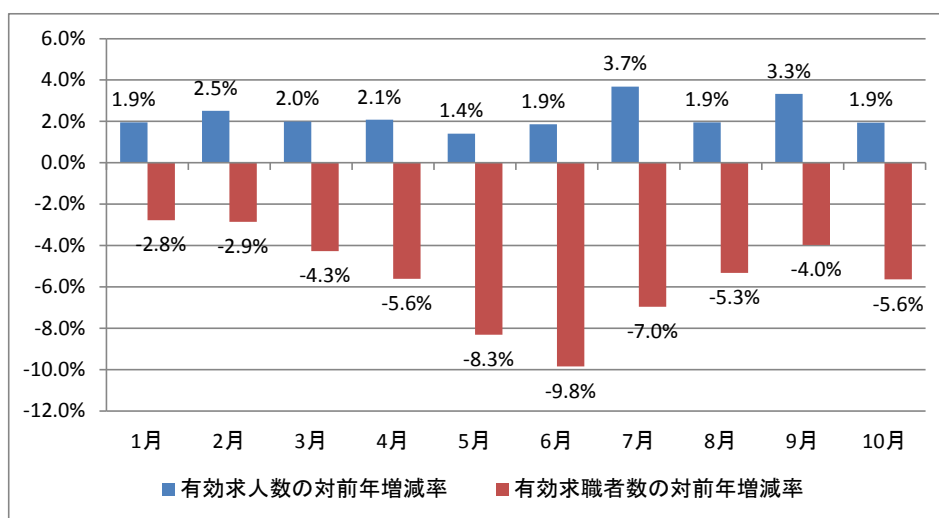
出典：厚生労働省「一般職業紹介状況」から作成

## ■有効求人数が増加するも有効求職者数は減少、人材需給ギャップの拡大に拍車がかかる

次に、建設技術者の有効求人数と有効求職者数の対前年増減率の推移を見ると、直近の10月では有効求人数は1.9%増加しているものの、有効求職者数は5.6%減少するなど、すべての月で有効求人数は前年を上回り、有効求職者数は前年を下回っています(図表②)。

好調に推移する建設投資を背景に人材需要が増加するなか、建設技術者として働きたい求職者が減少することにより人材の需給ギャップの拡大に拍車がかかっている状況であり、新規求職者の掘り起こしが大きな課題になりそうです。

【図表②建設技術者の有効求人数・有効求職者数の対前年増減率の推移】



出典:厚生労働省「一般職業紹介状況」から作成

## 建設業界の最新雇用関連データ(2019年11月29日総務省・厚生労働省公表)

### (1)建設業の就業者数・雇用者数・新規求人数

◆建設業の就業者数は494万人(前年同月比99.4%)と5カ月連続で減少した。

	2018年10月	11月	12月	2019年1月	2月	3月	4月	5月	6月	7月	8月	9月	10月
就業者数(万人)	497	502	482	473	496	509	503	499	504	495	508	502	494
前年同月比	98.4%	101.2%	97.6%	93.1%	99.8%	101.6%	99.8%	101.0%	98.2%	97.4%	98.3%	96.9%	99.4%
雇用者数(万人)	421	408	391	389	400	412	417	410	411	408	417	412	407
前年同月比	101.7%	101.0%	96.1%	93.1%	99.3%	101.7%	102.5%	101.7%	97.9%	98.1%	100.0%	97.9%	96.7%

出典:総務省「労働力調査」より作成

◆公共職業安定所(以下:ハローワーク)における新規求人数は77,093人(前年同月比102.9%)と2カ月連続で増加。

#### <建設業の新規求人数の推移(新規学卒者とパートを除く)>

	2018年10月	11月	12月	2019年1月	2月	3月	4月	5月	6月	7月	8月	9月	10月
新規求人数(人)	74,934	69,755	64,114	73,920	72,460	72,144	74,997	68,831	74,247	76,101	65,764	72,547	77,093
前年同月比	105.2%	107.6%	100.3%	107.2%	105.7%	98.3%	105.8%	97.9%	100.3%	108.0%	97.2%	100.3%	102.9%

出典:厚生労働省「一般職業紹介状況」より作成

### (2)建設技術職の雇用動向

◆ハローワークにおける建築・土木・測量技術者(常用・除くパート)の有効求人倍率は、前年同月比0.53ポイント上昇して7.03倍となった。有効求人倍率は53カ月連続で前年同月を上回っており、厳しい人手不足の状況は長期化している。

#### <ハローワークにおける建築・土木・測量技術者の雇用関連指標の推移(常用・除くパート)>

	2018年10月	11月	12月	2019年1月	2月	3月	4月	5月	6月	7月	8月	9月	10月
新規求人数(人)	21,096	19,613	18,107	19,685	19,775	19,014	20,135	19,124	20,600	20,772	18,980	19,807	21,633
有効求人数(人)	58,669	59,268	58,050	56,674	57,304	57,929	58,062	57,626	58,810	59,958	58,863	58,695	59,809
新規求職者数(人)	2,322	2,043	1,675	2,305	2,212	2,328	3,303	2,290	2,004	2,254	1,923	1,934	2,175
有効求職者数(人)	9,021	8,740	8,226	8,312	8,456	8,903	9,821	9,732	9,285	8,878	8,643	8,520	8,513
新規求人倍率	9.09	9.60	10.81	8.54	8.94	8.17	6.10	8.35	10.28	9.22	9.87	10.24	9.95
有効求人倍率	6.50	6.78	7.06	6.82	6.78	6.51	5.91	5.92	6.33	6.75	6.81	6.89	7.03
就職件数	910	809	694	676	754	937	899	895	854	798	741	774	802
充足率	4.3%	4.1%	3.8%	3.4%	3.8%	4.9%	4.5%	4.7%	4.1%	3.8%	3.9%	3.9%	3.7%

＜ハローワークにおける建築・土木・測量技術者の雇用関連指標の対前年同月比(常用・除くパート)＞

	2018年10月	11月	12月	2019年1月	2月	3月	4月	5月	6月	7月	8月	9月	10月
新規求人数	108.2%	105.0%	97.3%	104.6%	104.2%	97.4%	104.7%	100.8%	101.7%	107.7%	100.6%	102.6%	102.5%
有効求人数	102.3%	103.9%	103.5%	101.9%	102.5%	102.0%	102.1%	101.4%	101.9%	103.7%	101.9%	103.3%	101.9%
新規求職者数	102.6%	100.0%	96.2%	98.9%	97.2%	90.2%	91.8%	85.1%	86.8%	101.7%	91.4%	99.5%	93.7%
有効求職者数	94.9%	97.8%	97.6%	97.2%	97.1%	95.7%	94.4%	91.7%	90.2%	93.0%	94.7%	96.0%	94.4%
新規求人倍率	0.48	0.46	0.13	0.46	0.60	0.61	0.76	1.30	1.51	0.52	0.91	0.31	0.86
有効求人倍率	0.47	0.40	0.40	0.32	0.36	0.40	0.44	0.57	0.72	0.69	0.49	0.49	0.53
就職件数	93.2%	95.6%	91.9%	99.0%	99.7%	99.8%	94.2%	89.5%	87.6%	91.4%	95.9%	95.7%	88.1%
充足率	-0.7%	-0.4%	-0.2%	-0.2%	-0.2%	0.1%	-0.5%	-0.6%	-0.7%	-0.7%	-0.2%	-0.3%	-0.6%

出典：厚生労働省「一般職業紹介状況」より作成

### (3)建設技能工の雇用動向

◆ハローワークにおける建設・採掘の職業(常用・除くパート)の有効求人倍率は、前年同月比 0.55 ポイント上昇して 5.92 倍となった。54 カ月連続で前年同月を上回っており、建設技能工についても厳しい人手不足の状況が長期化している。

＜公共職業安定所(ハローワーク)における建設・採掘の職業の雇用関連指標の推移(常用・除くパート)＞

	2018年10月	11月	12月	2019年1月	2月	3月	4月	5月	6月	7月	8月	9月	10月
新規求人数(人)	38,940	35,934	32,854	38,564	38,050	37,514	39,022	35,856	38,176	39,508	34,132	37,952	39,971
有効求人数(人)	110,357	110,524	105,871	105,856	108,443	112,572	113,085	110,537	111,213	111,911	109,854	110,223	110,815
新規求職者数(人)	5,370	4,657	4,146	5,899	5,250	5,787	6,475	5,362	4,939	5,074	4,443	4,666	4,723
有効求職者数(人)	20,557	19,430	18,375	19,272	19,859	20,954	21,695	21,198	20,472	19,997	19,166	18,957	18,714
新規求人倍率	7.25	7.72	7.92	6.54	7.25	6.48	6.03	6.69	7.73	7.79	7.68	8.13	8.46
有効求人倍率	5.37	5.69	5.76	5.49	5.46	5.37	5.21	5.21	5.43	5.60	5.73	5.81	5.92
就職件数	2,957	2,730	2,231	2,132	2,391	2,844	2,949	2,881	2,694	2,874	2,311	2,579	2,591
充足率	7.6%	7.6%	6.8%	5.5%	6.3%	7.6%	7.6%	8.0%	7.1%	7.3%	6.8%	6.8%	6.5%

＜公共職業安定所(ハローワーク)における建設・採掘の職業の雇用関連指標の前年同月比(常用・除くパート)＞

	2018年10月	11月	12月	2019年1月	2月	3月	4月	5月	6月	7月	8月	9月	10月
新規求人数	104.9%	107.5%	101.7%	105.8%	106.5%	99.6%	104.7%	96.8%	100.5%	107.6%	96.0%	101.3%	102.6%
有効求人数	104.6%	104.9%	104.9%	105.1%	105.3%	104.2%	103.9%	100.6%	101.0%	102.1%	101.5%	102.1%	100.4%
新規求職者数	91.9%	90.0%	87.9%	94.5%	92.1%	85.3%	89.5%	84.8%	88.8%	96.9%	81.2%	98.1%	88.0%
有効求職者数	89.3%	89.6%	89.8%	91.9%	93.1%	90.8%	91.4%	89.4%	90.2%	92.9%	91.0%	93.0%	91.0%
新規求人倍率	0.90	1.26	1.07	0.70	0.98	0.93	0.88	0.83	0.91	0.78	1.19	0.30	1.21
有効求人倍率	0.78	0.83	0.83	0.69	0.63	0.69	0.63	0.58	0.58	0.51	0.59	0.51	0.55
就職件数	89.9%	91.5%	89.5%	90.8%	92.8%	96.1%	93.7%	89.1%	87.2%	98.3%	87.8%	100.0%	87.6%
充足率	-1.3%	-1.3%	-0.9%	-0.9%	-0.9%	-0.3%	-0.9%	-0.7%	-1.1%	-0.7%	-0.6%	-0.1%	-1.1%

出典：厚生労働省「一般職業紹介状況」より作成

【本レポートの全文はこちらから】

ヒューマンタッチ総研 Monthly Report (2019 年 12 月)

<https://kensetsutenshokunavi.jp/souken/report/201912.php>

ヒューマンタッチ株式会社は、クライアントをはじめとした各種企業のよりよい人材獲得につながる資料提供を目的に、公的なデータを集計してまとめた当レポートを、毎月発表しています。

### 会社概要

#### ヒューマンタッチ株式会社

- 代表者：代表取締役 高本 和幸
- 所在地：東京都新宿区西新宿 7-5-25 西新宿プライムスクエア 1F
- 資本金：1 億円
- コーポレートサイト URL：<https://human-touch.jp/>
- ヒューマンタッチ総研サイト URL：<https://kensetsutenshokunavi.jp/souken/>

＜このレポートに関するお問い合わせ＞

ヒューマンタッチ株式会社 ヒューマンタッチ総研担当

TEL:03-6872-1027 E-mail: htsouken@athuman.com

＜このリリースに関するお問い合わせ＞

ヒューマングループ 広報担当:外川まで

TEL:03-6846-8002 FAX:03-6846-1220 E-mail: kouhou@athuman.com