

報道各位

No.18000078T

2018年9月27日

ヒューマンタッチ株式会社

国内の人材市場動向数値（建設業界編）**建設業界の転職支援と人材育成のヒューマンタッチ
9月まとめ**

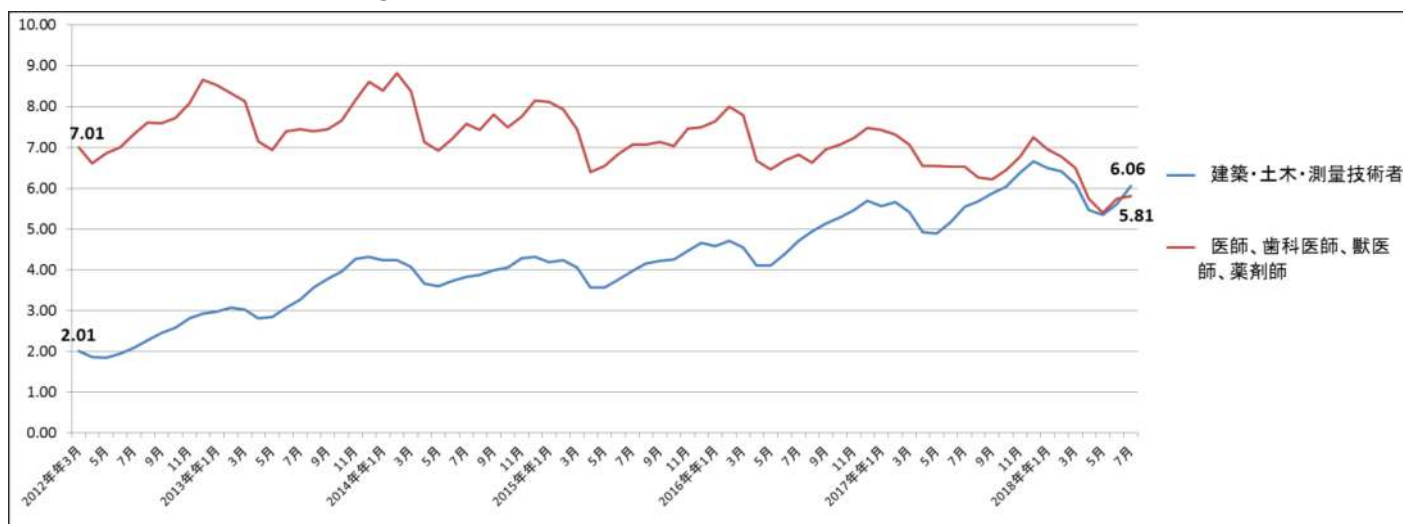
ヒューマンホールディングス株式会社の事業子会社で、人材紹介事業を行うヒューマンタッチ株式会社（本社：東京都新宿区、代表取締役：高本和幸、以下「ヒューマンタッチ」）が運営するヒューマンタッチ総研は、最新の人材市場に関する公的データをまとめた『ヒューマンタッチ総研～Monthly Report 2018年9月』を発表しました。建設業に特化した人材関連の様々な情報、最新の雇用関連データもまとめています。

ダイジェスト**■建設技術者の有効求人倍率が、医師ら抜き初めて最高値に**

公共職業安定所（ハローワーク）における「建築・土木・測量技術者」（常用・除くパート）の有効求人倍率は、前月比 0.45ポイント上昇の 6.06 倍となり、専門的・技術的職業の中では、「医師、歯科医師、獣医師、薬剤師」を抜いて最も高い倍率となりました。これは、現在の職業分類になった 2012年3月以降、初めてのことです。

専門的・技術的職業に分類される 12 の職業の有効求人倍率の推移を見ると、長年にわたり「医師、歯科医師、獣医師、薬剤師」が最も高い状況が続いていました。しかし、「建築・土木・測量技術者」が大きく上昇を続けた結果、2018年7月にその倍率が逆転しました（＝図表①）。

「建築・設計・測量技術者」の人材不足は深刻化しており、建設業界、建設業各社においては、人材確保に向けて様々な対策を早急に打っていくことが重要な課題になると考えられます。

【図表① 職業別有効求人倍率（常用・除くパート）の長期時系列推移】

出典：厚生労働省「一般職業紹介状況」より作成

建設業界の最新雇用関連データ(2018年8月31日総務省・厚生労働省公表)

(1)建設業の就業者数・雇用者数・新規求人数

◆就業者数は508万人(前年同月比100.2%)となり、7カ月連続で前年同月を上回った

<建設業の就業者数と雇用者数の推移>

	2017年7月	8月	9月	10月	11月	12月	2018年1月	2月	3月	4月	5月	6月	7月
就業者数(万人)	507	506	500	505	496	494	508	497	501	504	494	513	508
前年同月比	102.2%	101.8%	101.2%	101.8%	98.4%	98.4%	101.4%	100.8%	102.7%	102.4%	100.2%	101.8%	100.2%
雇用者数(万人)	419	412	410	414	404	407	418	403	405	407	403	420	416
前年同月比	102.9%	100.0%	101.5%	102.7%	98.8%	98.5%	102.7%	100.0%	102.0%	103.3%	101.0%	101.0%	99.3%

出典:総務省「労働力調査」より作成

◆ハローワークにおける新規求人数は70,432人(同106.4%)と24カ月連続で前年同月を上回り、建設業界における人材需要は活発な状況が続いている

<建設業の新規求人数の推移(新規卒者とパートを除く)>

	2017年7月	8月	9月	10月	11月	12月	2018年1月	2月	3月	4月	5月	6月	7月
新規求人数(人)	66,205	64,643	72,443	71,251	64,824	63,914	68,949	68,540	73,364	70,900	70,292	74,052	70,432
前年同月比	103.4%	108.0%	106.7%	105.8%	108.9%	109.8%	102.3%	101.8%	105.8%	105.1%	108.3%	104.2%	106.4%

出典:厚生労働省「一般職業紹介状況」より作成

(2)建設技術職の雇用動向

◆建築・土木・測量技術者(常用・除くパート)の有効求人倍率は前年同月比0.52ポイント上昇して6.06倍となった。38カ月連続で前年同月を上回っており、厳しい人手不足の状況は長期化している

<建築・土木・測量技術者の雇用関連指標の推移(常用・除くパート)>

	2017年7月	8月	9月	10月	11月	12月	2018年1月	2月	3月	4月	5月	6月	7月
新規求人数(人)	18,478	18,929	19,800	19,493	18,683	18,604	18,826	18,969	19,519	19,233	18,968	20,256	19,278
有効求人人数(人)	55,357	56,102	56,658	57,326	57,027	56,090	55,592	55,901	56,801	56,878	56,825	57,739	57,829
新規求職者数(人)	2,281	2,400	2,178	2,264	2,044	1,742	2,330	2,275	2,581	3,599	2,692	2,310	2,216
有効求職者数(人)	9,993	9,880	9,628	9,510	8,936	8,427	8,549	8,705	9,300	10,405	10,614	10,299	9,542
新規求人倍率	8.10	7.89	9.09	8.61	9.14	10.68	8.08	8.34	7.56	5.34	7.05	8.77	8.70
有効求人倍率	5.54	5.68	5.88	6.03	6.38	6.66	6.50	6.42	6.11	5.47	5.35	5.61	6.06
就職件数	946	949	927	976	846	755	683	756	939	954	1,000	975	873
充足率	5.1%	5.0%	4.7%	5.0%	4.5%	4.1%	3.6%	4.0%	4.8%	5.0%	5.3%	4.8%	4.5%

<建築・土木・測量技術者の雇用関連指標の前年同月比(常用・除くパート)>

	2017年7月	8月	9月	10月	11月	12月	2018年1月	2月	3月	4月	5月	6月	7月
新規求人数	104.6%	106.9%	105.0%	105.6%	108.2%	107.5%	103.4%	99.4%	104.1%	107.0%	103.8%	103.5%	104.3%
有効求人人数	106.3%	106.4%	106.4%	105.8%	106.6%	107.4%	106.9%	103.6%	102.8%	104.2%	104.7%	104.9%	104.5%
新規求職者数	92.3%	96.6%	93.0%	92.8%	93.7%	91.2%	89.8%	93.1%	91.5%	95.4%	101.5%	95.5%	97.2%
有効求職者数	90.4%	92.6%	92.9%	92.7%	91.3%	91.8%	91.4%	91.3%	91.2%	93.8%	95.7%	96.7%	95.5%
新規求人倍率	0.95	0.76	1.04	1.04	1.22	1.61	1.06	0.53	0.91	0.58	0.16	0.68	0.60
有効求人倍率	0.83	0.74	0.74	0.75	0.91	0.97	0.94	0.76	0.69	0.55	0.46	0.44	0.52
就職件数	89.0%	92.4%	88.0%	95.9%	82.3%	89.0%	89.0%	81.6%	85.1%	88.4%	140.8%	92.2%	92.3%
充足率	-0.9%	-0.8%	-0.9%	-0.5%	-1.4%	-0.8%	-0.6%	-0.9%	-1.1%	-1.0%	1.4%	-0.6%	-0.6%

出典:厚生労働省「一般職業紹介状況」より作成

(3)建設技能工の雇用動向

◆建設・採掘の職業(常用・除くパート)の有効求人倍率は、前年同月比0.98ポイント上昇の5.09倍となった。39カ月連続で前年同月を上回っており、建設技能工についても厳しい人手不足の状況が長期化している

<建設・採掘の職業の雇用関連指標の推移(常用・除くパート)>

	2017年7月	8月	9月	10月	11月	12月	2018年1月	2月	3月	4月	5月	6月	7月
新規求人数(人)	34,610	33,227	37,101	37,126	33,413	32,315	36,466	35,734	37,667	37,272	37,035	37,976	36,708
有効求人人数(人)	102,118	102,075	103,173	105,507	105,330	100,890	100,734	103,033	108,032	108,840	109,833	110,080	109,622
新規求職者数(人)	6,030	6,133	5,944	5,844	5,172	4,716	6,241	5,703	6,787	7,232	6,321	5,565	5,238
有効求職者数(人)	24,856	24,176	23,571	23,009	21,676	20,451	20,977	21,342	23,078	23,739	23,720	22,689	21,523
新規求人倍率	5.74	5.42	6.24	6.35	6.46	6.85	5.84	6.27	5.55	5.15	5.86	6.82	7.01
有効求人倍率	4.11	4.22	4.38	4.59	4.86	4.93	4.80	4.83	4.68	4.58	4.63	4.85	5.09
就職件数	3,198	3,004	3,165	3,291	2,983	2,493	2,347	2,577	2,958	3,147	3,235	3,088	2,924
充足率	9.2%	9.0%	8.5%	8.9%	8.9%	7.7%	6.4%	7.2%	7.9%	8.4%	8.7%	8.1%	8.0%

<建設・探掘の職業の雇用関連指標の前年同月比(常用・除くパート)>

	2017年7月	8月	9月	10月	11月	12月	2018年1月	2月	3月	4月	5月	6月	7月
新規求人数	104.5%	109.8%	106.4%	108.0%	108.5%	111.6%	105.0%	102.8%	106.5%	104.1%	110.7%	103.8%	106.1%
有効求人数	109.2%	108.4%	107.3%	108.9%	108.3%	109.8%	108.6%	106.1%	105.2%	105.0%	107.5%	106.2%	107.3%
新規求職者数	88.8%	89.5%	86.8%	89.9%	88.2%	89.6%	83.2%	81.8%	83.3%	87.8%	88.7%	82.5%	86.9%
有効求職者数	88.8%	89.2%	88.6%	89.5%	88.9%	89.8%	86.9%	85.1%	84.7%	85.5%	86.5%	85.9%	86.6%
新規求人倍率	0.86	1.00	1.15	1.06	1.21	1.35	1.21	1.28	1.21	0.80	1.17	1.39	1.27
有効求人倍率	0.77	0.75	0.77	0.82	0.87	0.90	0.96	0.95	0.91	0.85	0.90	0.93	0.98
就職件数	88.0%	88.9%	88.4%	93.3%	90.1%	92.3%	84.9%	81.1%	79.9%	85.4%	88.8%	83.3%	91.4%
充足率	-1.7%	-2.1%	-1.7%	-1.4%	-1.8%	-1.6%	-1.5%	-1.9%	-2.6%	-1.9%	-2.2%	-2.0%	-1.3%

出典：厚生労働省「一般職業紹介状況」より作成

【本レポートの全文はこちらから】

ヒューマンタッチ総研 Monthly Report (2018年9月) _

<https://kensetsutenshokunavi.jp/souken/report/201809.php>

ヒューマンタッチ株式会社は、クライアントをはじめとした各種企業のよりよい人材獲得につながる資料提供を目的に、公的なデータを集計してまとめた当レポートを、毎月発表しています。

会社概要

ヒューマンタッチ株式会社

- 代表者:代表取締役 高本 和幸
- 所在地:東京都新宿区西新宿 7-5-25 西新宿プライムスクエア 1F
- 資本金:1億円
- URL:<https://human-touch.jp/>

<このレポートに関するお問い合わせ>

ヒューマンタッチ株式会社 ヒューマンタッチ総研担当
TEL:03-6846-9050 E-mail: htsouken@athuman.com

<このリリースに関するお問い合わせ>

ヒューマングループ 広報担当:外川まで
TEL:03-6846-8002 FAX:03-6846-1220 E-mail: kouhou@athuman.com