

## News Release

報道各位

No.14-000045T  
 2014年10月10日  
 ヒューマンタッチ株式会社

### 国内の人材市場動向数値 人材紹介・エンジニア派遣・行政自治体向けアウトソーシングの ヒューマンタッチ 10月まとめ

ヒューマンホールディングス株式会社(本社:東京都新宿区、代表取締役社長:佐藤朋也)の事業子会社で、人材紹介・エンジニア派遣・行政自治体向けアウトソーシング事業などを行うヒューマンタッチ株式会社(本社:東京都新宿区、代表取締役:高本和幸)はこのたび、最新の人材市場に関する公的データをまとめたレポート『ヒューマンタッチ総研～Monthly Report 2014年10月～』を発表しました。

## ダイジェスト

### 1. 今月のトピックス

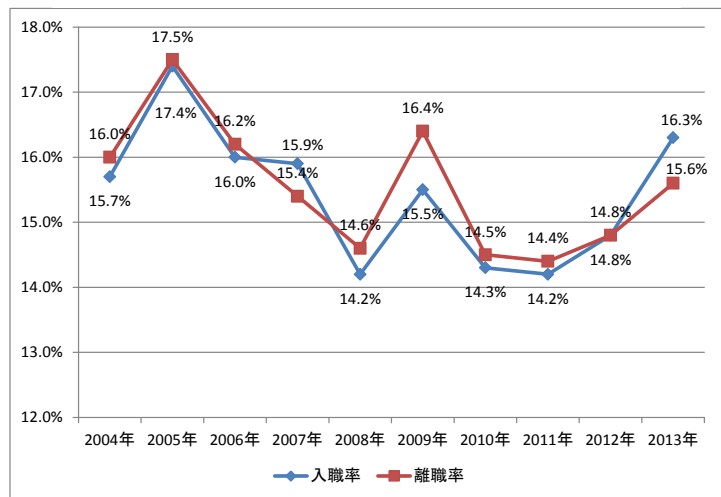
#### ◆雇用の流動性が2年連続で上昇

2014年9月9日に発表された「平成25年雇用動向調査」によると、2013年1年間の入職者は749万人(入職率16.3%)、離職者は718万人(離職率15.6%)であることが分かった。

雇用の流動性を示す延べ労働移動率(入職率+離職率)は31.9%(前年比2.3ポイント増)となり、2年連続で上昇した。入職者を職歴別に見ると、転職入職者数は484万人(前年比+67万人)と大幅に増加しており、景気の回復を背景に、積極的に転職を試みる人が増加していると考えられる。

- \* 入職率: 年初の常用労働者数に対する入職者数の割合
- \* 離職率: 年初の常用労働者数に対する離職者数の割合

【入職率・離職率の推移】



出典:厚生労働省「平成25年雇用動向調査」より作成

このレポートに関するお問合せ ヒューマンタッチ株式会社 ヒューマンタッチ総研担当

TEL: 03-6846-9050 Mail: ht@athuman.com

このリリースに関するお問い合わせ ヒューマングループ 広報担当: 原まで  
 TEL: (03)6388-0108 FAX: (03)6846-1220 E-mail: kouhou@athuman.com

## 2. 求人倍率（2014年8月）

- ◆有効求人倍率(季節調整値)は1.10倍となり、前月と同水準
- ◆新規求人倍率(季節調整値)は、前月より0.04ポイント低下の1.62倍となった
- ◆正社員の求人倍率(季節調整値)は0.68倍で前月と同水準

### 【有効求人倍率】

	5月	6月	7月	8月
有効求人倍率	1.09倍	1.10倍	1.10倍	1.10倍
新規求人倍率	1.64倍	1.67倍	1.66倍	1.62倍
正社員有効求人倍率	0.67倍	0.68倍	0.68倍	0.68倍

出典：厚生労働省：一般職業紹介状況 2014年8月分(2014年9月30日発表)

- ◆専門的・技術的職業の有効求人倍率は1.61倍で前月から0.03ポイント上昇
- ◆人手不足が深刻な「建築・土木・測量技術者」の有効求人倍率は3.88倍で前月よりも0.06ポイント上昇、開発技術者についても1.64倍となり上昇傾向が続いている

### 【職業別有効求人倍率(除パート)】

	5月	6月	7月	8月
専門的・技術的職業	1.40倍	1.49倍	1.58倍	1.61倍
（開発技術者）	(1.49倍)	(1.58倍)	(1.63倍)	(1.64倍)
（建築・土木・測量技術者）	(3.59倍)	(3.73倍)	(3.82倍)	(3.88倍)
（情報処理・通信技術者）	(1.78倍)	(1.85倍)	(1.91倍)	(1.96倍)
（医師・薬剤師等）	(6.92倍)	(7.72倍)	(7.58倍)	(7.42倍)
（保健師、助産師、看護師）	(2.59倍)	(2.72倍)	(2.79倍)	(2.80倍)
事務的職業	0.24倍	0.25倍	0.26倍	0.27倍
販売の職業	0.96倍	1.00倍	1.05倍	1.08倍
サービスの職業	1.43倍	1.50倍	1.59倍	1.65倍
生産工程の職業	0.86倍	0.88倍	0.91倍	0.94倍
輸送・機械運転の職業	1.49倍	1.51倍	1.53倍	1.55倍
建設・採掘の職業	2.70倍	2.78倍	2.86倍	2.95倍

出典：厚生労働省：一般職業紹介状況 2014年8月分(2014年9月30日発表)

このレポートに関するお問合せ ヒューマンタッチ株式会社 ヒューマンタッチ総研担当

TEL:03-6846-9050 Mail:ht@athuman.com

このリリースに関するお問い合わせ ヒューマングループ 広報担当：原まで  
TEL:(03)6388-0108 FAX:(03)6846-1220 E-mail: kouhou@athuman.com

### 3. 雇用関連の最新データ

◆就業者数の前年同月比を産業別に見ると、建設業が 22 万人増、医療福祉が 17 万人増と大幅に増加し、卸売業/小売業が 22 万人減と大幅に減少した

【主要産業別の就業者数・雇用量】

		農業 林業	建設業	製造業	情報 通信業	運輸業, 郵便業	卸売業, 小売業	金融業, 保険業
就業者	実数	225 万人	506 万人	1,036 万人	202 万人	326 万人	1,059 万人	171 万人
	対前年同月	+4 万人	+22 万人	±0 万人	+8 万人	▲2 万人	▲22 万人	+1 万人
雇用量	実数	53 万人	408 万人	988 万人	195 万人	312 万人	965 万人	167 万人
	対前年同月	±0	+11 万人	+3 万人	+9 万人	▲1 万人	20 万人	+2 万人

		不動産 業, 物品 賃貸業	学術研究, 専門・技術 サービス業	宿泊業, 飲食 サービス業	生活関連 サービス業, 娯楽業	教育, 学習 支援業	医療, 福祉	サービス業 (他に分類 されない)
就業者	実数	115 万人	204 万人	374 万人	244 万人	287 万人	753 万人	402 万人
	対前年同月	+2 万人	▲2 万人	▲2 万人	▲5 万人	+9 万人	+17 万人	▲4 万人
雇用量	実数	103 万人	156 万人	317 万人	187 万人	257 万人	721 万人	360 万人
	対前年同月	+4 万人	±0 万人	▲1 万人	▲9 万人	+5 万人	+13 万人	▲3 万人

出典:総務省統計局 労働力調査 2014 年 8 月分(2014 年 9 月 30 日公表)

【本レポートの全文はこちらから】 ヒューマンタッチ総研 Monthly Report (2014 年 10 月)

[http://human-touch.jp/news/ht\\_soken/m\\_Report201410.pdf](http://human-touch.jp/news/ht_soken/m_Report201410.pdf)

ヒューマンタッチ(株)は、クライアントをはじめとした企業様のよりよい人材獲得につながる資料を提供することを目的に、公的なデータを集計してまとめた当レポートを、毎月発表しています。

#### 会社概要

- ヒューマンタッチ株式会社
- 代表者 : 代表取締役 高本 和幸
- 所在地: 東京都新宿区西新宿 7-5-25 西新宿木村屋ビル1F
- 資本金: 1 億円
- URL: <http://human-touch.jp/>

このレポートに関するお問合せ ヒューマンタッチ株式会社 ヒューマンタッチ総研担当

TEL: 03-6846-9050 Mail: ht@athuman.com

このリリースに関するお問い合わせ ヒューマングループ 広報担当: 原まで

TEL: (03)6388-0108 FAX: (03)6846-1220 E-mail: kouhou@athuman.com