

## 2016年4月1日「スターチャイルド 矢向ナーサリー」 「スターチャイルド 高津ナーサリー」「スターチャイルド 浦和保育園」を新規開園 ～横浜市、川崎市、さいたま市の待機児童解決に貢献し、働くママを応援～

ヒューマンアカデミー株式会社(本社:東京都新宿区、代表取締役:岡本 成正)の事業子会社で、保育事業を運営する株式会社みつば(本社:神奈川県横浜市、代表取締役:古宮 清隆、<http://www.starchild.jp/>)は、神奈川県横浜市に「スターチャイルド 矢向ナーサリー」、神奈川県川崎市に「スターチャイルド 高津ナーサリー」、埼玉県さいたま市に「スターチャイルド 浦和保育園」を2016年4月1日(金)に各自自治体の認可保育所として開園します。これにより、株式会社みつばが運営する「スターチャイルド」ブランドの認可保育園は、合計12園となります。

### ■開園の背景

株式会社みつばは、2004年に横浜市青葉区で横浜市認可保育園「スターチャイルド 江田ナーサリー」を開園したのを皮切りに、子育て世帯が多く暮らすエリアである横浜市、川崎市、さいたま市において認可保育園を9園開園し、地域住民の方々の生活に寄り添い、待機児童問題の解決の一助となるよう取り組んできました。

しかし、全国に先駆け「待機児童ゼロ」に取り組み、2013年4月1日時点で目標であった「待機児童ゼロ」を達成した横浜市においては、その後待機児童の数は増え、2015年10月1日時点で292人となっています。川崎市においては2015年4月1日時点で「待機児童ゼロ」となったものの10月には再び89人の待機児童がおり、さいたま市においては2015年4月1日時点で95人と解決に至っていないのが現状です。

株式会社みつばでは、このような状況や問題を少しでも解決するため、横浜市、川崎市、さいたま市に新たに認可保育園を3園開園し、「待機児童ゼロ」を目指す自治体ならびに、保護者の方のお役に立てるよう取り組んでいきます。



▲保育イメージ

### ■開園エリア選定の理由～待機児童解決への貢献と保育士にとって働きやすい環境を提供～

1. 子育て世帯が多く、待機児童が多いといわれるエリアに貢献することを目的として、横浜市矢向駅、川崎市高津駅、さいたま市浦和駅の近くに開園することにしました。
2. 株式会社みつばでは、より質の高い保育を行うためにはその担い手である保育士にとって働きやすい環境が何より大切だと考えています。既存の運営保育園がある横浜市、川崎市、さいたま市に追加で新しい園を開園することにより、先輩保育士との交流が生まれ、保育技術や知識の継承や仕事における悩みや不安の解決、さらにはジョブローテーションを活発に行うことも可能となります。保育士にとって働きやすい環境を提供できる組織体制が構築できることも開園エリア選定の一大因となっています。

### ■スターチャイルドの特長～子どもへの思いやりを形にしたデザイン性の高い施設～

1. 保育園という場合は、子どもによっては10時間以上といった長い時間を過ごす可能性のある場所です。スターチャイルドでは、無垢の木を使った機能性・安全性を重視したオリジナルの家具を使用しています。また、照度計算を行い子どもの目に優しい照明を取り入れるなど、常に「身体によいもの」を念頭に保育環境を整えています。
2. 既存の「川和ナーサリー」「金沢文庫ナーサリー」「藤が丘ナーサリー」「荏田北ナーサリー」「たまプラーザナーサリー」「中山ナーサリー」および、4月1日に開園する3園「矢向ナーサリー」「高津ナーサリー」「浦和保育園」は、建築家とコラボレーションし子どもが過ごしやすい環境を目指して建築デザインをしました。それぞれにコンセプトやテーマを設け、優しく温か味のあるデザインにより快適な保育環境が生まれています。
3. 「川和ナーサリー」は、公益社団法人子ども環境学会の「デザイン奨励賞」を受賞しています。「金沢文庫ナーサリー」「藤が丘ナーサリー」「荏田北ナーサリー」「たまプラーザナーサリー」の4園は、キッズデザイン評議会の「キッズデザイン賞」を受賞しています。
4. 給食は、産地が明確で安全な食材を使用しています。また、調乳においても天然水を使用しています。
5. 給食の際の食器にもこだわっています。環境ホルモンの影響に配慮し、陶器や強化磁器の食器を中心に使用しています。また、形状は発達や発育に効果のあるものを厳選しています。

## ■スターチャイルドの保育理念と保育方針

株式会社みつばが運営する「スターチャイルド」は、“子どもたちの無限の可能性を信じ、意欲を引き出し、伸ばす保育を実践する”を保育理念として掲げています。また、以下の3つを保育方針として事業に取り組んでいます。

### 1.「よく考え、心身ともにたくましい子」：子どもたちの自立と挑戦を支援します。

基本的な生活習慣において、適切な援助をしながらも過保護になることなく見守り、自分で考え、自分で行動できるように支援します。また、できないことをやろうとする気持ちや未知の体験に対する興味・好奇心が大きく育つように、保育者が働きかけます。

### 2.「個性の豊かな子」：子どもたちの個性を尊重し、長所を伸ばします。

人はひとりひとり違うから意味があります。互いに個を尊重し合ってこそ、すばらしい人間関係が育まれます。子どもたちの得意なこと、好きなこと＝長所を見つけ、認め、伸ばし、広く明るい心をもった子どもに育てます。

### 3.「優しさと思いやりのある子」：社会性＝人とかかわる力を身につけます。

遊びや体験を重ね、互いに思いやり、協調性、忍耐力などの社会性が身についた子どもを育てます。

## ■施設概要

### <スターチャイルド 矢向ナーサリー>

開園日：2016年4月1日(金)

所在地：神奈川県横浜市鶴見区矢向6-12-1(矢向駅 徒歩4分)

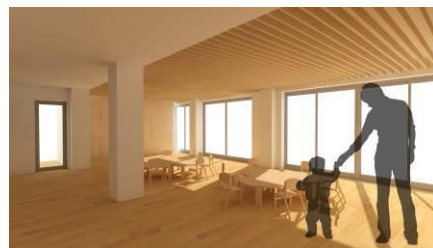
定員：50名(0歳児6名、1歳児8名、2～5歳児各9名)

保育時間：7:00～20:00(平日)7:00～18:00(土曜日)

建物構造：鉄骨造3階建て(1～3階部分)

延床面積：約360平方メートル / プール遊び場：約35平方メートル

駐車場：なし(車送迎不可)



▲矢向ナーサリー イメージ

### <スターチャイルド 高津ナーサリー>

開園日：2016年4月1日(金)

所在地：神奈川県川崎市高津区二子町6-2-5(高津駅 徒歩7分)

定員：60名(0歳児6名、1歳児10名、2～5歳児各11名)

保育時間：7:00～20:00(平日)/7:00～20:00(土曜日)

建物構造：鉄骨造5階建て(1～2階部分)

延床面積：約450平方メートル / 園庭面積：約150平方メートル

駐車場：なし(車送迎不可)



▲高津ナーサリー イメージ

### <スターチャイルド 浦和保育園>

開園日：2016年4月1日(金)

所在地：埼玉県さいたま市浦和区東高砂町25-7(浦和駅 徒歩3分)

定員：60名(0歳児3名、1歳児10名、2歳児11名、3～5歳児各12名)

保育時間：7:00～20:00(平日)/7:00～18:00(土曜日)

建物構造：鉄骨造3階建て(1～3階部分)

延床面積：約470平方メートル / プール遊び場：約50平方メートル

駐車場：なし(車送迎不可)



▲浦和保育園 イメージ

## 会社概要

### 株式会社みつば

●代表者：代表取締役 古宮 清隆

●所在地：神奈川県横浜市神奈川区鶴屋町3-29-1 第6安田ビル5階

●資本金：4,000万円

●URL：<http://www.starchild.jp/>

### ヒューマンアカデミー株式会社

●代表者：代表取締役 岡本 成正

●所在地：東京都新宿区西新宿7-5-25 西新宿木村屋ビル1階

●資本金：1,000万円

●URL：<http://manabu.athuman.com/>

■事業に関するお問い合わせ ■ ヒューマンアカデミー株式会社 広報課 石山  
TEL:(03)6864-0065 FAX:(03)5925-6545

■本件に関するお問い合わせ ■ ヒューマングループ 広報担当：原、石山  
TEL:(03)6388-0108 FAX:(03)6846-1220 E-mail:kouhou@athuman.com

## <参考資料>

### ■スターチャイルド各保育所のデザインコンセプト

～海や森、宇宙などさまざまなデザイン。プラネタリウムがある施設も！～

#### <スターチャイルド 川和ナーサリー>

-公益社団法人子ども環境学会の「デザイン奨励賞」受賞-

・コンセプト/テーマ

「躍」

・デザインポイント

これまでの保育所イメージを転換。シンボルツリーのようなキッチンを設置しました。大空間の一部に柱と梁で構成した保育エリアや子どもがのびのびと走りまわれる「わくわく空間」がポイントです。



#### <スターチャイルド 金沢文庫ナーサリー>

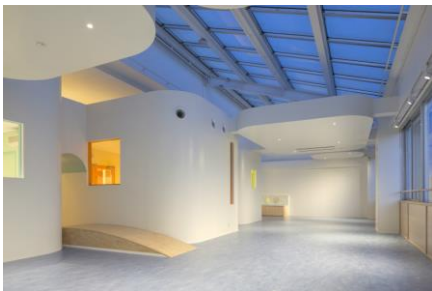
-キッズデザイン評議会「キッズデザイン賞」受賞-

・コンセプト/テーマ

「海と雲」

・デザインポイント

横浜市金沢区には、横浜市として唯一の海岸があります。そこで、床は、海をイメージした色彩とテクスチャーを使用しました。また、開放的な空間の中に、雲をイメージした「くもやね」(エアコンの吹き出し口)を設置。年齢ごとのスペース空間には、「風」をイメージし、ゆったりとした白いカーテンを設置しました。



#### <スターチャイルド 藤が丘ナーサリー>

-キッズデザイン評議会「キッズデザイン賞」受賞-

・コンセプト/テーマ

「わくわく」

・デザインポイント

藤が丘ナーサリーには園庭がないため、子どもたちが施設内でも楽しく身体を動かして遊べるように、「助木」「ロッククライミング」「登り棒」を設置しました。



#### <スターチャイルド 荏田北ナーサリー>

-キッズデザイン評議会「キッズデザイン賞」受賞-

・コンセプト/テーマ

「果樹園」

・デザインポイント

土地が果樹園だったこともあり、原風景を生かした地域のオリジナリティを演出。エントランスに入ると、木で出来た大きな樹木があり、季節ごとに子どもたちが工作した果物、葉、花、などを飾り楽しんでいます。樹木のまわりには作品を展示するギャラリースペースがあり、「デン」(穴ぐら・隠れ場所)も設置し、子どもたちの心が満たされる空間づくりを行っています。事務所とキッチンは果物を半分にカットしたイメージ(半円の空間)の設計で、オレンジ色を基調とした色彩になっています。



### <スターチャイルド たまプラーザナーサリー>

-キッズデザイン評議会「キッズデザイン賞」受賞-

#### ・コンセプト/テーマ

「木の空間(ぼくのくかん)」

#### ・デザインポイント

木材をふんだんに使用し、木のぬくもりや温か味を演出。忙しい送迎時、保護者の方に少しでもゆとりを感じていただけるよう、「ギャラリースペース」を設置。ホッと空間がポイントとなっています。「デン」(穴ぐら・隠れ場所)も設置し、子ども同士の遊びが展開できる場所となっています。



### <スターチャイルド 中山ナーサリー>

#### ・コンセプト/テーマ

「森」

#### ・デザインポイント

緑が多い地域の中に共存する保育所をイメージしています。上流から河口へ流れる川のように床材を張り、連続性を持たせる区間づくりをしています。

### <スターチャイルド 矢向ナーサリー>

#### ・コンセプト/テーマ

「和」

#### ・デザインポイント

天井には、木のルーバー(※)をふんだんに使用し、木のぬくもりや温か味を感じる空間を演出しています。

(※)羽板(はいいた)と呼ばれる細長い板を、枠組みに隙間をあけて平行に組んだもの。

羽板の取付角度によって、風・雨・光・埃・視界などを、選択的に遮断したり透過したりすることができます。

### <スターチャイルド 高津ナーサリー>

#### ・コンセプト/テーマ

「穩室(おんしつ)」

#### ・デザインポイント

ほのぼのとするような、温かい空間づくりを行っています。各階それぞれにテーマ色があり、色彩豊かで温か味のある色を使用。柱と梁で樹木をイメージした装飾をほどこし、その間から優しい木漏れ日がさす空間を醸成しています。

### <スターチャイルド 浦和保育園>

#### ・コンセプト/テーマ

「宇宙・大気」

#### ・デザインポイント

各階にそれぞれコンセプトを設け、1階が「大地」、2階が「大気(空)」、3階が「宇宙」となっています。ドーム状の天井を施し、プラネタリウムを設置。星の鑑賞を楽しむことができます。子どもたちが心身ともにリラックスできる空間となっています。

コンセプト/テーマを設けたのが2011年に開園した川和ナーサリーからとなり、それ以前の江田ナーサリー、KSP ナーサリー、みなみ保育園にはコンセプト/テーマはありません。

今後開園する認可保育所についても、子どもたちがぬくもりや温か味を感じることができ、地域に根ざし、愛される保育施設を目指して、しっかりとしたコンセプト/テーマを持った保育所運営を行ってまいります。